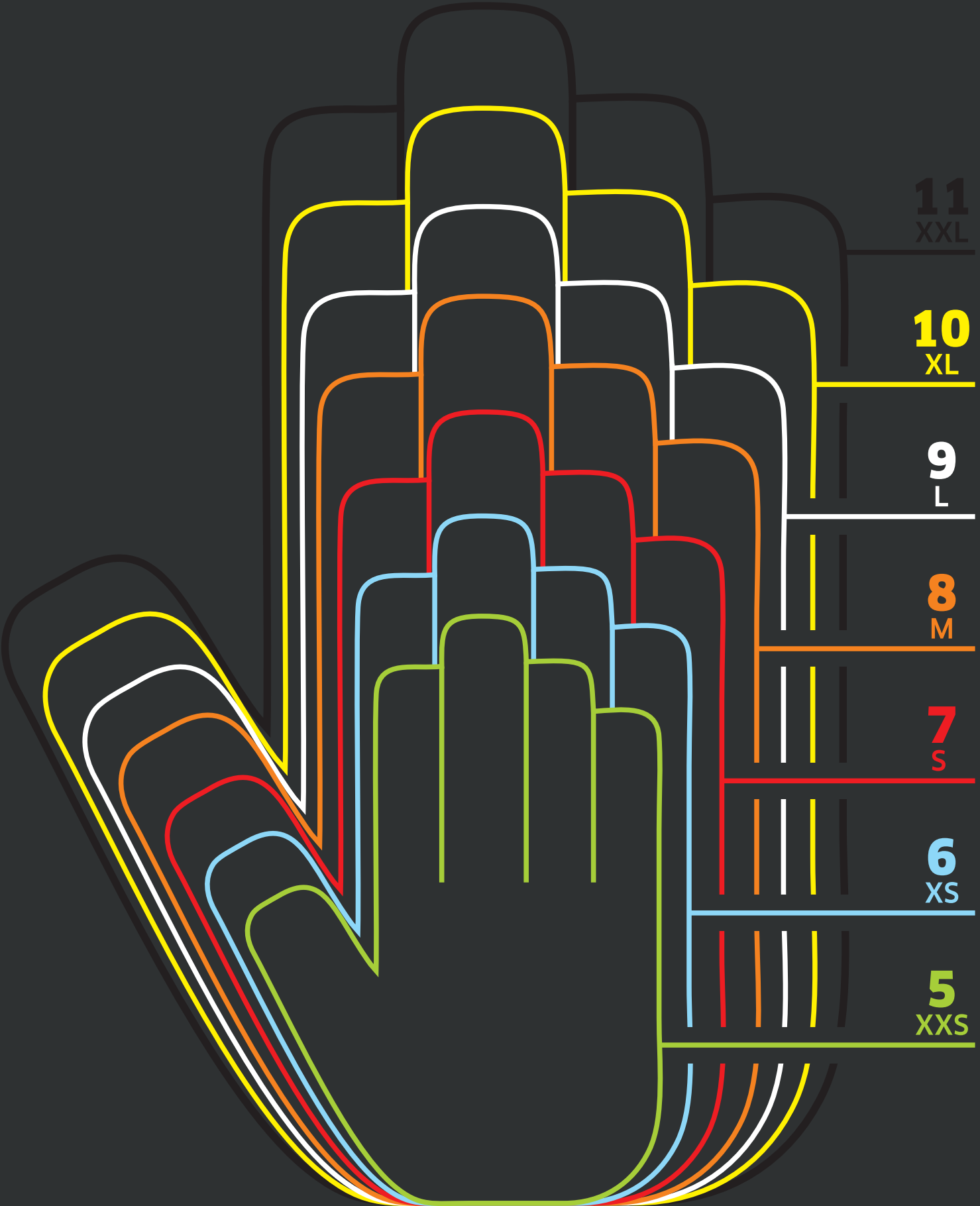


IT'S IN YOUR HANDS.

WORK SAFETY 2025

HANDSCHUH GRÖSSENTABELLE





INHALTSVERZEICHNIS

HANDSCHUHE UPCYCLED

SEITE 2-7

HANDSCHUHE STRONG

SEITE 8-17
GEBOL CUT 10-13

HANDSCHUHE TOUCH

SEITE 18-27

HANDSCHUHE SMALL

SEITE 28-35

HANDSCHUHE WET

SEITE 36-47

HANDSCHUHE EXTRA

SEITE 48-51

HANDSCHUHE COLD

SEITE 52-59

WORK SAFETY

ATEMSCHUTZ 60-65
DIVERSES 66-69
SICHTSCHUTZ 70-73
GEHÖRSCHUTZ 74-79
KOPFSCHUTZ 80-85

BEKLEIDUNG & SCHUHE

SEITE 86-89

VERBANDS- KÄSTEN

SEITE 90-91

OLFA

SEITE 92-107

UPCYCLED



IT'S IN YOU



**DU ARBEITEST
NICHT NUR
AUF DIESEM PLANETEN.
DU ARBEITEST
FÜR IHN.**

UR HANDS.

IT'S IN YOUR HANDS.

Verkleinern wir gemeinsam die Plastikinsel!



Plastikmüll ist ein Problem.
Plastikmüll im Meer ist ein Riesenproblem.
Allein die größte der in unseren Ozeanen
schwimmenden Plastikinseln:
1,5 mal so groß wie ganz Europa!
Das Meiste davon: PET-Flaschen.

Weil es in unserer Hand liegt, ob wir
aufbauen oder zerstören, bringt GEBOL
als erster europäischer Hersteller
GEBOL UPCYCLED.

In jedem Paar dieser Handschuhe
ist der Kunststoff von bis zu drei
wiederverwerteten PET-Flaschen verwebt.
Es ist der weiße Faden.

Der Planet bedankt sich für Deinen Kauf!



UPCYCLED



**UPCYCLED
BOTTLES**



50% GRS Recycled Polyester
Certified by NSF LLC
C0571396



STRONG

BESCHREIBUNG

- Feinstrick, nahtlos
- Polyesterfaden aus recycelten PET-Flaschen
- hoher Tragekomfort
- sehr gute Passform

MATERIAL

Polyester, Nylon

BESCHICHTUNG

Latex-Beschichtung mit Sandy Finish



Art. Nr.	Größe	VE	ÜK
740000_05	5/XXS	12	120
740000_06	6/XS	12	120
740000_07	7/S	12	120
740000_08	8/M	12	120



STRONG

BESCHREIBUNG

- Feinstrick, nahtlos
- Polyesterfaden aus recycelten PET-Flaschen
- hoher Tragekomfort
- sehr gute Passform

MATERIAL

Polyester, Nylon

BESCHICHTUNG

Latex-Beschichtung mit Sandy Finish



Art. Nr.	Größe	VE	ÜK
740001_08	8/M	12	120
740001_09	9/L	12	120
740001_10	10/XL	12	120
740001_11	11/XXL	12	120



SENSITIVE

BESCHREIBUNG

- Feinstrick, nahtlos
- Polyesterfaden aus recycelten PET-Flaschen
- höher Tragekomfort
- sehr gute Passform

MATERIAL

Polyester, Nylon

BESCHICHTUNG

Latex-Schaum



Art. Nr.	Größe	VE	ÜK
740002_05	5/XXS	12	120
740002_06	6/XS	12	120
740002_07	7/S	12	120
740002_08	8/M	12	120



UPCYCLED

SENSITIVE

BESCHREIBUNG

- Feinstrick, nahtlos
- Polyesterfaden aus recycelten PET-Flaschen
- höher Tragekomfort
- sehr gute Passform

MATERIAL

Polyester, Nylon

BESCHICHTUNG

Latex-Schaum



Art. Nr.	Größe	VE	ÜK
740003_08	8/M	12	120
740003_09	9/L	12	120
740003_10	10/XL	12	120
740003_11	11/XXL	12	120



STRONG



IT'S IN YOU



**WENN'S SO RICHTIG
SCHWER WIRD,
WÄCHST DU EINFACH
ÜBER DICH HINAUS.**

UR HANDS.

GEBOL BRINGT EINE NEUE KOLLEKTION AN
SCHNITTSCHUTZHANDSCHUHEN AUF DEN MARKT.

GEBOL CUT

Als führender Spezialist für Arbeitsschutz entwickeln wir ständig innovative Produkte für höchste Sicherheit. Diesem Anspruch kommen wir auch bei unserer neuen und exklusiven Schnittschutz-Handschuhserie GEBOL CUT nach. Hier finden Sie alle Features im Überblick:



GEBOL Prüfzeichen für Schnittschutz
Zertifizierung in den Schnittschutzklassen D und F nach EN ISO 13997



Handschuhe bei 40 °C waschbar



für Touchscreen-Bedienung geeignet



GEBOL Prüfzeichen für Hautverträglichkeit
geprüft von unabhängigen Prüfinstituten



Alle Bestandteile der Modelle sind aufwendig
geprüft und nach OEKO-TEX Standard 100 zertifiziert.



innovative Materialkombination mit
einem Anteil aus recycelten PET-Flaschen

Konzipiert wurde die Serie für eine Vielzahl von industriellen Arbeitsumgebungen, darunter Maschinen- und Automobilbau, Glas- und Metallverarbeitung sowie die Bauindustrie.

MULTI CUT F PLUS

BESCHREIBUNG

- Schnittschutz (Schutzstufe F)
- verstärkter Daumen-
Zeigefingerbereich
- präzise & schnelle Bedie-
nung von Touchscreens
- geprüft und zertifiziert in
Deutschland

MATERIAL

Polyethylen, Polyester, Nylon,
Metallfaser, Elasthan

BESCHICHTUNG

Nitril-Mikroschaum mit
Nitril-Noppen



Art. Nr.	Größe	VE	ÜK
709422_06	6/XS	12	120
709422_07	7/S	12	120
709422_08	8/M	12	120
709422_09	9/L	12	120
709422_10	10/XL	12	120
709422_11	11/XXL	12	120
709422_12	12/XXXL	12	120



NEU

STRONG



MULTI CUT F PLUS long

BESCHREIBUNG

- Schnittschutz (Schutzstufe F)
- mit extra langer Stulpe
- verstärkter Daumen-
Zeigefingerbereich
- präzise & schnelle Bedie-
nung von Touchscreens
- geprüft und zertifiziert in
Deutschland

MATERIAL

Polyethylen, Polyester, Nylon,
Metallfaser, Elasthan

BESCHICHTUNG

Nitril-Mikroschaum mit
Nitril-Noppen



Art. Nr.	Größe	VE	ÜK
709423_06	6/XS	12	120
709423_07	7/S	12	120
709423_08	8/M	12	120
709423_09	9/L	12	120
709423_10	10/XL	12	120
709423_11	11/XXL	12	120
709423_12	12/XXXL	12	120



NEU



NEU



WET CUT F PLUS

BESCHREIBUNG

- Schnittschutz (Schutzstufe F)
- verstärkter Daumen-Zeigefingerbereich
- präzise & schnelle Bedienung von Touchscreens
- geprüft und zertifiziert in Deutschland

MATERIAL

Polyethylen, Polyester, Nylon, Metallfaser, Elasthan

BESCHICHTUNG

Doppelbeschichtung ¾ Nitril mit Sandy Finish



Art. Nr.	Größe	VE	ÜK
709424_06	6/XS	12	120
709424_07	7/S	12	120
709424_08	8/M	12	120
709424_09	9/L	12	120
709424_10	10/XL	12	120
709424_11	11/XXL	12	120
709424_12	12/XXXL	12	120



NEU

MULTI CUT D PLUS

BESCHREIBUNG

- Schnittschutz (Schutzstufe D)
- verstärkter Daumen-Zeigefingerbereich
- präzise & schnelle Bedienung von Touchscreens
- geprüft und zertifiziert in Deutschland

MATERIAL

Polyethylen, Polyester, Nylon, Metallfaser, Elasthan

BESCHICHTUNG

Nitril-Mikroschaum mit Nitril-Noppen



Art. Nr.	Größe	VE	ÜK
709421_06	6/XS	12	120
709421_07	7/S	12	120
709421_08	8/M	12	120
709421_09	9/L	12	120
709421_10	10/XL	12	120
709421_11	11/XXL	12	120
709421_12	12/XXXL	12	120

MASTER CUT C PLUS

BESCHREIBUNG

- Schnittschutz (Schutzstufe C)
- gute Passform und hoher Tragekomfort
- verstärkter Dau-
men-Zeigefingerbereich
- guter Griff bei glatten Ge-
genständen
- ölabweisend

MATERIAL

Polyester, HPPE, Nylon, Metall-
faser, Elasthan

BESCHICHTUNG

Nitril-Mikroschaum mit Sandy
Finish



Art. Nr.	Größe	VE	ÜK
709818	6/XS	12	72
709819	7/S	12	72
709820	8/M	12	72
709821	9/L	12	72
709822	10/XL	12	72
709823	11/XXL	12	72



STRONG



ECO GRIP

BESCHREIBUNG

- Profiqualität
- Feinstrick, nahtlos
- Innenhandbeschichtung
- hoher Tragekomfort
- sicherer Griff auch bei
feuchten Gegenständen
- gute Passform

MATERIAL

Polyester

BESCHICHTUNG

Latex-Crinkle



Art. Nr.	Größe	VE	ÜK
709689	8/M	12	120
709690	9/L	12	120
709691	10/XL	12	120
709692	11/XXL	12	120





UNI FIT COMFORT

BESCHREIBUNG

- Premiumqualität
- Ziegenlederhandschuh
- Stretch-Spandex Handrücken
- elastischer Bund mit Klettverschluss
- hoher Tragekomfort
- sehr gute Passform

MATERIAL

Ziegenleder, Polyester-Elasthan

CE CAT II



Art. Nr.	Größe	VE	ÜK
703431	8/M	12	120
703432	9/L	12	120
703433	10/XL	12	120
703434	11/XXL	12	120



ECO FIT

BESCHREIBUNG

- Ziegenlederhandschuh
- elastischer Bund mit Klettverschluss
- hoher Tragekomfort
- sehr gute Passform

MATERIAL

Ziegenleder, Polyester

CE CAT II



Art. Nr.	Größe	VE	ÜK
EP703431	8/M	12	120
EP703432	9/L	12	120
EP703433	10/XL	12	120
EP703434	11/XXL	12	120

**Industrieverpackung
ohne Headerkarte**

WORKER

BESCHREIBUNG

- Profiqualität
- ca. 1 mm Lederstärke
- Innenhand gefüttert
- Doppelnaht
- gummierte Stulpe ca. 7 cm

MATERIAL

Rindsvollleder, Rindsspaltleder, Baumwolle

CE CAT II 

Art. Nr.	Größe	VE	ÜK
709207	10,5/XL	12	120



DRIVER

BESCHREIBUNG

- Profiqualität
- ca. 1,1 mm Lederstärke
- Doppelnaht
- hoher Tragekomfort

MATERIAL

Rindsvollleder

CE CAT II 

Art. Nr.	Größe	VE	ÜK
709213	8/M	12	120
709214	9/L	12	120
709215	10/XL	12	120
709216	11/XXL	12	120





WORKER PRO

BESCHREIBUNG

- Premiumqualität
- ca. 1,2 mm Lederstärke
- Innenhand gefüttert
- Doppelnaht
- Handrücken und Stulpe aus Canvas
- gummierte Stulpe ca. 8 cm

MATERIAL

Rindsvollleder, Baumwolle

CE CAT II 

Art. Nr.	Größe	VE	ÜK
709208	9/L	12	120
709209	10,5/XL	12	120
709210	12/XXXL	12	120



ECO

BESCHREIBUNG

- Lederstärke ca. 1 mm
- Innenhand gefüttert
- verstärkte Stulpe, ca. 7 cm

MATERIAL

Rindsspaltleder, Baumwolle

CE CAT II 

Art. Nr.	Größe	VE	ÜK
709201	10,5/XL	12	120

Industrieverpackung
ohne Headerkarte

BUILDER

BESCHREIBUNG

- Lederstärke ca. 1 mm
- Knöchelschutz und Fingerkappen aus Rindsspaltleder
- gefütterte Innenhand
- gummierte Stulpe ca. 7 cm
- Handrücken und Stulpe aus Canvas

MATERIAL

Rindsspaltleder, Baumwolle

CE CAT II 

Art. Nr.	Größe	VE	ÜK
EP709201_10	10/XL	12	120



LIGHTNING

BESCHREIBUNG

- Profiqualität
- Lederstärke ca. 1 mm
- Länge ca. 35 cm
- Pulsschutz

MATERIAL

Rindsspaltleder

CE CAT II   EN 12477 A

Art. Nr.	Größe	VE	ÜK
709208A	10/XL	12	60



TOUCH

**DEIN GEFÜHL
TÄUSCHT DICH NIE.
DU SPÜRST,
WAS ZU TUN IST –
UND TUST ES.**

IT'S IN YOU



OUR HANDS.

MULTI FLEX COOL&TOUCH

BESCHREIBUNG

- Feinstrick nahtlos
- kühlende Thermatech-Faser transportiert Feuchtigkeit ab
- angenehmes Tragegefühl
- speziell für Touchscreen-Bedienung durch Kupferfaser in beiden Zeigefingern und Daumen
- optimale Fingerfertigkeit

MATERIAL

Nylon, Elasthan



Hier geht's
zum Video!



**TOP
SELLER**

THERMA TECH
smart textile by **GEBOL**

BESCHICHTUNG

Nitril-Mikroschaum mit Nitril-Noppen

CE CAT II

EN 388
3131X



Art. Nr.	Größe	VE	ÜK
709374_T	6/XS	12	72
709375_T	7/S	12	72
709376_T	8/M	12	72
709377_T	9/L	12	72
709378_T	10/XL	12	72
709379_T	11/XXL	12	72

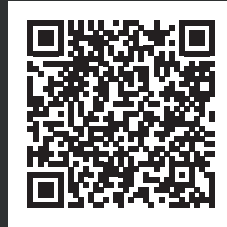
MASTER FLEX COOL&TOUCH

BESCHREIBUNG

- Feinstrick, nahtlos
- kühlende Thermatech-Fasern transportiert Feuchtigkeit ab
- speziell für Touchscreen-Bedienung durch Kupferfaser in beiden Zeigefingern und Daumen
- optimale Fingerfertigkeit

MATERIAL

Nylon, Elasthan



Hier geht's
zum Video!

TOUCH



**TOP
SELLER**

BESCHICHTUNG

Nitril mit Sandy Finish

CE CAT II



Art. Nr.	Größe	VE	ÜK
709542_T	6/XS	12	72
709543_T	7/S	12	72
709544_T	8/M	12	72
709545_T	9/L	12	72
709546_T	10/XL	12	72
709547_T	11/XXL	12	72

THERMATECH

smart textile by GEBOL



MULTI FLEX

BESCHREIBUNG

- Profiqualität
- Feinstrick, nahtlos
- hohe Abriebfestigkeit
- sehr gutes Tastgefühl
- Handrücken atmungsaktiv
- guter Griff bei glatten Gegenständen
- gute Beständigkeit gegen Öle und Fette
- flüssigkeitsabweisend

MATERIAL

Nylon, Elasthan

BESCHICHTUNG

Nitril-Mikroschaum mit Nitril-Noppen

CE CAT II

EN 388



Art. Nr.	Größe	VE	ÜK
709275	7/S	12	72
709276	8/M	12	72
709277	9/L	12	72
709278	10/XL	12	72
709279	11/XXL	12	72



MULTI FLEX ECO

BESCHREIBUNG

- Feinstrick, nahtlos
- gute Passform
- guter Griff auch bei glatten Gegenständen
- gute Beständigkeit gegen Öle und Fette
- flüssigkeitsabweisend

MATERIAL

Polyester

BESCHICHTUNG

Nitrilschaum mit Nitril-Noppen

CE CAT II

EN 388



Art. Nr.	Größe	VE	ÜK
709676	8/M	12	120
709677	9/L	12	120
709678	10/XL	12	120
709679	11/XXL	12	120



MULTI FLEX TOUCH

BESCHREIBUNG

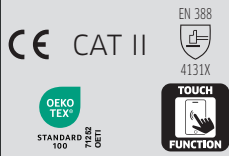
- Feinstrick, nahtlos
- speziell für Touchscreen-Bedienung durch Kupferfaser in beiden Zeigefingern und Daumen
- atmungsaktive Beschichtung
- optimale Fingerfertigkeit
- hoher Tragekomfort

MATERIAL

Nylon, Elasthan

BESCHICHTUNG

Nitril-Mikroschaum mit Nitril-Noppen



Art. Nr.	Größe	VE	ÜK
709276_T	8/M	12	72
709277_T	9/L	12	72
709278_T	10/XL	12	72
709279_T	11/XXL	12	72



MULTI FLEX COMFORT

BESCHREIBUNG

- Premiumqualität
- Feinstrick, nahtlos
- hohe Abriebfestigkeit
- sehr gutes Tastgefühl, hoher Tragekomfort
- gute Beständigkeit gegen Öle und Fette
- flüssigkeitsabweisend

MATERIAL

Viskose aus Bambusfaser, Polyester, Elasthan

BESCHICHTUNG

Nitril-Mikroschaum mit Sandy Finish und Nitril-Noppen



Art. Nr.	Größe	VE	ÜK
709576	8/M	12	72
709577	9/L	12	72
709578	10/XL	12	72
709579	11/XXL	12	72





MASTER FLEX

BESCHREIBUNG

- Feinstrick, nahtlos
- hohe Abriebfestigkeit und Strapazierfähigkeit
- durch die atmungsaktive Beschichtung bleiben die Hände trocken
- sehr gute Passform und hoher Tragekomfort
- optimale Fingerfertigkeit und ein sicherer Griff auch bei glatten Gegenständen
- gute Beständigkeit gegen Öle und Fette

MATERIAL

Nylon, Elasthan

BESCHICHTUNG

PPU-Nitril mit Sandy Finish



Art. Nr.	Größe	VE	ÜK
709544	8/M	12	72
709545	9/L	12	72
709546	10/XL	12	72
709547	11/XXL	12	72



MASTER FLEX ECO

BESCHREIBUNG

- Feinstrick, nahtlos
- gute Passform und hoher Tragekomfort
- sicherer Griff, auch bei glatten Gegenständen
- gute Beständigkeit gegen Öle und Fette

MATERIAL

Polyester

BESCHICHTUNG

Nitril mit Sandy Finish



Art. Nr.	Größe	VE	ÜK
709744	8/M	12	72
709745	9/L	12	72
709746	10/XL	12	72
709747	11/XXL	12	72

MASTER FLEX TOUCH

BESCHREIBUNG

- Profiqualität
- Feinstrick, nahtlos
- gutes Tastgefühl
- optimale Fingerfertigkeit und ein sicherer Griff auch bei glatten Gegenständen
- gute Beständigkeit gegen Öle und Fette
- speziell für Touchscreen-Bedienung durch Kupferfaser in Zeigefinger und Daumen

MATERIAL

Nylon, Elasthan

BESCHICHTUNG

Nitril mit Sandy Finish



Art. Nr.	Größe	VE	ÜK
709545_T_08	8/M	12	120
709545_T_09	9/L	12	120
709545_T_10	10/XL	12	120
709545_T_11	11/XXL	12	120



TOUCH

TOP FLEX

BESCHREIBUNG

- Profiqualität
- Feinstrick, nahtlos
- besonders robuste Nitril-Beschichtung
- perfektes Tastgefühl
- feuchtigkeitsabweisend
- gute Passform

MATERIAL

Nylon, Elasthan

BESCHICHTUNG

Nitril-Mikroschaum



Art. Nr.	Größe	VE	ÜK
709534_08	8/M	12	120
709534_09	9/L	12	120
709534_10	10/XL	12	120
709534_11	11/XXL	12	120
709534_12	12/XXXL	12	120



NEU



TRIKOT

BESCHREIBUNG

- sehr gute Passform
- atmungsaktiv
- 2 Paar-Pack

MATERIAL

Baumwoll-/Polyestermix

CE CAT I

Art. Nr.	Größe	VE	ÜK
709536	9/L	6	120



NANO FLEX TOUCH

BESCHREIBUNG

- Profiqualität
- Feinstrick, nahtlos
- Innenhandbeschichtung
- gutes Tastgefühl
- hohe Abriebfestigkeit
- gute Passform und Griffsicherheit
- speziell für Touchscreen-Bedienung durch Kupferfaser in Zeigefinger und Daumen
- auch in Industrieverpackung erhältlich 709240S_T-44S_T

MATERIAL

Polyester, Kupferfaser

BESCHICHTUNG

Polyurethan

CE CAT II



Art. Nr.	Größe	VE	ÜK
709242S_T_SB	8/M	12	120
709243S_T_SB	9/L	12	120
709244S_T_SB	10/XL	12	120
709245S_T_SB	11/XXL	12	120

NANO FLEX

BESCHREIBUNG

- Profiqualität
- Feinstrick nahtlos
- Innenhandbeschichtung
- gutes Tastgefühl
- hohe Abriebfestigkeit
- gute Passform und Griffsicherheit

MATERIAL

Polyester

Industrieverpackung
ohne Headerkarte

TOUCH



BESCHICHTUNG

Polyurethan

CE CAT II



Art. Nr.	Größe	Farbe	VE	ÜK
709241-45	7/S-11/XXL	weiß	12	120
709240G-46G	6/XS-12/XXXL	grau	12	120
709242S-45S	8/M-11/XXL	schwarz	12	120

SMALL

**DEINE WAHRE GRÖSSE:
DU KANNST ALLES,
WAS DU DIR VORNIMMST.**

IT'S IN YOU



UR HANDS.

**TOP
SELLER**



MULTI FLEX TOUCH LADY

BESCHREIBUNG

- Feinstrick, nahtlos
- Nitril-Beschichtung und Nitril-Noppen auf der Handinnenfläche
- optimale Fingerfertigkeit
- speziell für Touchscreen-Bedienung durch Kupferfaser in beiden Zeigefingern und Daumen
- hoher Tragekomfort

MATERIAL

Nylon, Elasthan

BESCHICHTUNG

Nitril-Beschichtung mit Nitril-Noppen



Art. Nr.	Größe	VE	ÜK
709974_T	6/XS	12	72
709975_T	7/S	12	72
709976_T	8/M	12	72



MULTI FLEX LADY

BESCHREIBUNG

- Profiqualität
- Feinstrick, nahtlos
- hohe Abriebfestigkeit
- sehr gutes Tastgefühl
- Handrücken atmungsaktiv
- guter Griff bei glatten Gegenständen
- gute Beständigkeit gegen Öle und Fette
- flüssigkeitsabweisend

MATERIAL

Nylon, Elasthan

BESCHICHTUNG

Nitril-Beschichtung mit Nitril-Noppen



Art. Nr.	Größe	VE	ÜK
709974	6/XS	12	72
709975	7/S	12	72
709976	8/M	12	72

MASTER FLEX LADY

BESCHREIBUNG

- Feinstrick, nahtlos
- hohe Abriebfestigkeit und Strapazierfähigkeit
- durch die atmungsaktive Beschichtung bleiben die Hände trocken
- sehr gute Passform und hoher Tragekomfort
- optimale Fingerfertigkeit und ein sicherer Griff auch bei glatten Gegenständen
- gute Beständigkeit gegen Öle und Fette

MATERIAL

Nylon, Elasthan

BESCHICHTUNG

PPU-Nitril mit Sandy Finish

CE CAT II



Art. Nr.	Größe	VE	ÜK
709942	6/XS	12	72
709943	7/S	12	72
709944	8/M	12	72



SMALL



MASTER FLEX ECO LADY

BESCHREIBUNG

- Feinstrick, nahtlos
- gute Passform und hoher Tragekomfort
- sicherer Griff auch bei glatten Gegenständen
- gute Beständigkeit gegen Öle und Fette

MATERIAL

Polyester

BESCHICHTUNG

Nitril mit Sandy Finish

CE CAT II



Art. Nr.	Größe	VE	ÜK
709140	6/XS	12	72
709141	7/S	12	72
709142	8/M	12	72





FLOWER LILA

BESCHREIBUNG

- Profiqualität
- Feinstrick, nahtlos
- atmungsaktiv
- gute Passform und Griffsicherheit

MATERIAL

Polyester

BESCHICHTUNG

Latex-Schaum

CE CAT I 

Art. Nr.	Größe	VE	ÜK
709799	6/XS	12	120
709800	7/S	12	120
709801	8/M	12	120



MISS FLOWER

BESCHREIBUNG

- Feinstrick, nahtlos
- mit Blumendesign
- sehr gute Passform und hoher Tragekomfort
- optimale Fingerfertigkeit
- sicherer Griff auch bei glatten Gegenständen

MATERIAL

Polyester

BESCHICHTUNG

PU-Beschichtung

CE CAT I

Art. Nr.	Größe	VE	ÜK
709814	7/S	12	120
709815	8/M	12	120



FLOWER DUO

BESCHREIBUNG

- Profiqualität
- Feinstrick, nahtlos
- atmungsaktiv
- gute Passform und Griffsicherheit
- 2 Paar-Set (1x grün / 1x rot)

MATERIAL

Polyester

SMALL



BESCHICHTUNG

Latex-Schaum



Art. Nr.	Größe	VE	ÜK
709807_07	7/S	6	60
709807_08	8/M	6	60



KIDS

BESCHREIBUNG

- für alle kleinen Hobbygärtner
- Feinstrick, nahtlos
- sehr gute Passform
- hoher Tragekomfort
- Nitril-Beschichtung mit Sandy Finish für guten Grip
- Größe 5-8 Jahre

MATERIAL

Polyester

BESCHICHTUNG

Nitril - Sandy Finish

CE CAT I

Art. Nr.	Farbe	VE	ÜK
709704	pink	12	120
709705	blau	12	120



PINGU

BESCHREIBUNG

- für alle kleinen Handwerker
- Feinstrick, nahtlos
- doppeltes Trägermaterial
- hoher Tragekomfort
- hält die Hände warm

MATERIAL

Nylon

BESCHICHTUNG

Latex-Beschichtung

CE CAT I



Art. Nr.	Größe	VE	ÜK
709710	5-8 Jahre	6	72

FROGGY

BESCHREIBUNG

- für alle kleinen Hobbygärtner
- Feinstrick, nahtlos
- hoher Tragekomfort
- feuchtigkeitsabweisend

MATERIAL

Polyester

BESCHICHTUNG

Nitril - Sandy Finish

CE CAT I

Art. Nr.	Größe	VE	ÜK
709700	4-6 Jahre	12	120



PINGU

BESCHREIBUNG

- für alle kleinen Handwerker
- Feinstrick, nahtlos
- doppeltes Trägermaterial
- hoher Tragekomfort
- hält die Hände warm

MATERIAL

Nylon

BESCHICHTUNG

Latex-Beschichtung

CE CAT I 

Art. Nr.	Größe	VE	ÜK
709710P	5-8 Jahre	12	120




WET



WET GUARD
100% NITRILE
SIZES 6-10

IT'S IN YOU



**DIR ENTGEHT
NICHTS.
DIR ENTKOMMT
NICHTS.
DU HAST ALLES
IM GRIFF.**

UR HANDS.

GREEN TECH

BESCHREIBUNG

- beflockt
- aufgeraute Handinnenfläche
- gute Beständigkeit gegen Säuren, Laugen, Fette, Öle
- hohe Reißfestigkeit



GEBOL

GREEN TECH

EN ISO 374-1
AJKLÖT
EN ISO 374-5
TYP A
EN ISO 374-5
4101X
CE 0598
SIZE 9/L
Art. No. 709926 PO-No. 2420350
08/2024 08/2027

MATERIAL

Nitril mit Baumwollbeflockung innen

CE CAT III



Art. Nr.	Größe	VE	ÜK
709926	9/L	12	144
709927	10/XL	12	144

BLUE TECH

BESCHREIBUNG

- Profiqualität
- innen nahtloser Feinstrick
- aufgeraute Handinnenfläche
- öl- und chemikalienbeständig
- gute Passform und Griffsicherheit

WET



GEBOL
BLUE TECH

EN 388: 2016+A1:2018
4121X

EN ISO 374-1:2016
A1:2018 TYPE B
AJKLMF

EN ISO 374-5:2016

CE 0598
CAT III

Art.No. 709923 PO-No. 2420271

06/2024 06/2029

CEMA Group
Sensitivitätsprüfung
4410000

MATERIAL

PVC mit Baumwollstrick innen

CE CAT III



Art. Nr.	Größe	VE	ÜK
709923	9/L	12	72
709924	10/XL	12	72



GRIP TECH

BESCHREIBUNG

- nahtloser Industriehandschuh aus einer Nitril-PVC-Mischung mit Nylonstrick innen
- zusätzliche Nitril Sandy Beschichtung auf der Handinnenfläche für extra guten Grip
- sehr hohe Flexibilität auch bei niedrigen Temperaturen
- öl- und chemikalienbeständig

MATERIAL

Nitril, PVC mit Nylonstrick innen

CE CAT III



Art. Nr.	Größe	VE	ÜK
709982	9/L	12	72
709983	10/XL	12	72



GRIP TECH PLUS

BESCHREIBUNG

- nahtloser Industriehandschuh aus einer Nitril-PVC-Mischung mit Nylonstrick innen
- zusätzliche schwarze Nitril-Beschichtung mit Sandy-Finish für guten Grip und eine lange Standzeit
- extra langer Unterarmschutz
- sehr hohe Flexibilität auch bei niedrigen Temperaturen
- öl- und chemikalienbeständig

MATERIAL

Nitril, PVC mit Nylonstrick innen

CE CAT III



Art. Nr.	Größe	VE	ÜK
709985_09	9/L	12	36
709985_10	10/XL	12	36



EINWEG- HANDSCHUH PRAKTIMAX

BESCHREIBUNG

— passend für die linke und rechte Hand

MATERIAL

Polyethylen (HDPE)

Art. Nr.	Größe	VE	ÜK
709673	universal, 50 Stück Karte	20	200
709674	universal, 100 Stück Karte	10	100
972038	Halterung für Praktimax	1	NV



EINWEG- HANDSCHUH LATEX DERMAGRIP

BESCHREIBUNG

— in schwerer Ausführung
— texturierte Oberfläche an den Fingern
— hohe Reißfestigkeit
— ungedübelt
— hohe Griffsicherheit
— Rollrand
— beidseitig tragbar
— Länge ca. 27 cm
— 50 Stück

MATERIAL

Naturkautschuk

Art. Nr.	Größe	ÜK
BX10619	7/S	10
BX20619	8/M	10
BX30619	9/L	10
BX40619	10/XL	10



EINWEGHAND- SCHUH BLACK NITRIL ULTRA STRONG

BESCHREIBUNG

- Profiqualität (schwere Ausführung)
- texturierte Fingerspitzen
- hohe Reißfestigkeit
- latexfrei, ungepudert
- Rollrand
- beidseitig tragbar
- lebensmittelecht
- 80 Stück



MATERIAL

Nitril



Art. Nr.	Größe	ÜK
709629	7/S	10
709630	8/M	10
709631	9/L	10
709632	10/XL	10

EINWEG-HANDSCHUH BLUE NITRIL COMFORT

BESCHREIBUNG

- extradünne Ausführung
- texturierte Fingerspitzen
- sehr hohe Reißfestigkeit
- beidseitig tragbar
- frei von Schwefel, Thiurame, Silikone und Dithiocarbamat
- schützt vor Bakterien, Pilzen, Viren
- 100 Stück

MATERIAL

Nitril

CE CAT III 

EN ISO 374-1

TYP B



JKT

EN 374-5



Art. Nr.	Größe	ÜK
709660	6/XS	10
709661	7/S	10
709662	8/M	10
709663	9/L	10
709664	10/XL	10
709665	11/XXL	10



NEU



EINWEG-HANDSCHUH ORANGE NITRIL ULTRA GRIP

BESCHREIBUNG

- Premiumqualität mit Pyramidenstruktur
- hervorragender Griff auch bei Nässe
- sehr hohe Reißfestigkeit
- Polymerbeschichtung für leichtes Anziehen
- latexfrei
- beidseitig tragbar
- silikonfrei hergestellt
- 50 Stück

MATERIAL

Nitril

CAT III

EN ISO 374-1

TYP B

EN 374-5

JKT

Art. Nr.	Größe	ÜK
709668	8/M	10
709669	9/L	10
709670	10/XL	10
709671	11/XXL	10





NITRIL

BESCHREIBUNG

- Profiqualität
- ¾ Beschichtung
- Strickbund
- öl- und fettabweisend

MATERIAL

Baumwolle

BESCHICHTUNG

Nitril

CE CAT II



Art. Nr.	Größe	VE	ÜK
729508	8/M	12	120
729509	9/L	12	120
729510	10/XL	12	120
729511	11/XXL	12	120



MIDI FLEX

BESCHREIBUNG

- Profiqualität
- Feinstrick, nahtlos
- öl- und fettabweisend
- hohe Abriebfestigkeit
- sehr gutes Tastgefühl

MATERIAL

Polyester

BESCHICHTUNG

Nitril

CE CAT II



Art. Nr.	Größe	VE	ÜK
709262	8/M	12	120
709263	9/L	12	120
709264	10/XL	12	120
709265	11/XXL	12	120



WET GRIP

BESCHREIBUNG

- Profiqualität
- gute Passform und Griffsicherheit
- gute Beständigkeit gegen Öle und Fette
- öl- und wasserabweisend
- hohe Abriebfestigkeit durch Doppelbeschichtung
- sehr guter Grip bei feuchten Gegenständen

MATERIAL

Nylon

BESCHICHTUNG

Nitril mit Sandy Finish



Art. Nr.	Größe	VE	ÜK
709592	9/L	12	144
709593	10/XL	12	144



BLUE NITRIL

BESCHREIBUNG

- Profiqualität
- vollbeschichtet
- gute Abriebfestigkeit
- öl- und fettabweisend
- Canvas-Stulpe

MATERIAL

Baumwolle

BESCHICHTUNG

Nitril



Art. Nr.	Größe	VE	ÜK
709515	9/L	12	120
709516	10/XL	12	120



NEU



WET GUARD BLAU

BESCHREIBUNG

- Profiqualität
- robuster, nahtloser Feinstrick
- ¾ getauchte Nitril-Beschichtung
- öl- und wasserbeständig
- gute Passform
- sehr guter Grip bei feuchten Gegenständen

MATERIAL

Polyester

BESCHICHTUNG

Nitril



Art. Nr.	Größe	VE	ÜK
729513_08	8/M	12	120
729513_09	9/L	12	120
729513_10	10/XL	12	120
729513_11	11/XXL	12	120



SUPER GRIP

BESCHREIBUNG

- Profiqualität
- gerilltes Trägergewebe
- hervorragende Griffsicherheit
- hohe Abriebfestigkeit
- sehr gute Passform
- gute Beständigkeit gegen Öle und Fette

MATERIAL

Nylon

BESCHICHTUNG

Nitril



Art. Nr.	Größe	VE	ÜK
709285_08	8/M	12	72
709285	9/L	12	72
709286	10/XL	12	72
709285_11	11/XXL	12	72

Industrieverpackung
ohne Headerkarte

WET GUARD GELB

BESCHREIBUNG

- Profiqualität
- robuster, nahtloser
Feinstrick
- ¾ getauchte
Nitril-Beschichtung
- öl- und wasserbeständig
- gute Passform
- sehr guter Grip bei feuchten
Gegenständen
- SB-Verpackung mit Hangtag

MATERIAL

Polyester

BESCHICHTUNG

Nitril

CE CAT II 

Art. Nr.	Größe	VE	ÜK
EP729514_08	8/M	12	120
EP729514_09	9/L	12	120
EP729514_10	10/XL	12	120
EP729514_11	11/XXL	12	120



NEU

WET



WET GUARD PLUS GELB

BESCHREIBUNG

- Profiqualität
- robuster, nahtloser
Feinstrick
- voll getauchte
Nitril-Beschichtung
- öl- und wasserbeständig
- gute Passform
- sehr guter Grip bei feuchten
Gegenständen
- SB-Verpackung mit Hangtag

MATERIAL

Polyester

BESCHICHTUNG

Nitril

CE CAT II 

Art. Nr.	Größe	VE	ÜK
EP729614_09	9/L	12	120
EP729614_10	10/XL	12	120
EP729614_11	11/XXL	12	120



NEU



Industrieverpackung
ohne Headerkarte

EXTRA

**DU SCHREIBST
DEINE EIGENE GESCHICHTE.
WOHIN SIE FÜHRT,
BESTIMMST DU ALLEIN.**

IT'S IN YOU



OUR HANDS.

MASTER IMPACT

BESCHREIBUNG

- Premium-Handschuh für anspruchsvolle Anwender
- hoher Tragekomfort
- Verstärkungen an den Knöcheln
- gepolsterte Handinnenfläche
- rutschhemmende Silikonbeschichtung für besseren Grip auf der Handinnenfläche
- zusätzliche Verstärkungen an den beanspruchten Stellen
- Neopren-Bund mit Klettverschluss



MATERIAL

Polyester, Elasthan, PVC, Silikon, Synthetikleder, Nylon

CE CAT II



Art. Nr.	Größe	VE	ÜK
709891	9/L	6	72
709892	10/XL	6	72
709893	11/XXL	6	72

MASTER ALLROUND

BESCHREIBUNG

- Premium-Handschuh für anspruchsvolle Anwender
- hoher Tragekomfort
- Verstärkungen an den Knöcheln
- gepolsterte und verstärkte Handinnenfläche
- zusätzliche Verstärkungen an den beanspruchten Stellen
- Neopren-Bund mit Klettverschluss

MATERIAL

Polyester, Elasthan, Synthetikleder, PVC

CE CAT II 

Art. Nr.	Größe	VE	ÜK
709886	9/L	6	72
709887	10/XL	6	72
709888	11/XXL	6	72



MASTER SHOCK

BESCHREIBUNG

- Premium-Handschuh für anspruchsvolle Anwender
- hoher Tragekomfort
- gepolsterte und verstärkte Handinnenfläche
- vibrationsdämpfend
- elastischer Handrücken
- hohe Abriebfestigkeit

MATERIAL

Neopren, Synthetikleder

CE CAT II 

Art. Nr.	Größe	VE	ÜK
709831	9/L	6	120
709832	10/XL	6	120
709833	11/XXL	6	120



COLD

**DU TROTZT
NICHT EINFACH
DEN ELEMENTEN.
DU BIST
IN DEINEM ELEMENT.**

IT'S IN YOU



UR HANDS.

UNI FIT THERMO

BESCHREIBUNG

- Premiumqualität
- Ziegenlederhandschuh
- Stretch-Spandex Handrücken
- elastischer Bund mit Klettverschluss
- Kälteisolierung durch 3M Thinsulate™-Futter
- hoher Tragekomfort
- sehr gute Passform

MATERIAL

Polyester, Elasthan, Ziegenleder



FUTTER

Original 3M Thinsulate™

CE CAT II



Art. Nr.	Größe	VE	ÜK
709339	9/L	12	72
709340	10/XL	12	72
709341	11/XXL	12	72

MASTER THERMO

BESCHREIBUNG

- Premium-Handschuh für anspruchsvolle Anwender
- hoher Tragekomfort
- rutschhemmende Silikon-Beschichtung für besseren Grip auf der Handinnenfläche
- Kälteisolierung durch Original 3M Thinsulate™-Futter
- Neopren-Bund mit Klettverschluss

COLD



MATERIAL

Polyester, Nylon, Elasthan, Neopren, Silikon, Synthetikleder

CE CAT II

EN 388
3111X

3M
Thinsulate
INSULATION

Art. Nr.	Größe	VE	ÜK
709865	9/L	6	72
709866	10/XL	6	72
709867	11/XXL	6	72

UPCYCLED WINTER

BESCHREIBUNG

- Feinstrick, nahtlos
- Polyesterfaden aus recycelten PET-Flaschen
- Wohlfühlstrick aus Acryl als Klimaregulierer
- die graue, aufgeraute Latexbeschichtung bleibt auch bei kalten Temperaturen flexibel
- hoher Tragekomfort
- sehr gute Griffsicherheit

MATERIAL

Polyester, Polyacryl



NEU

BESCHICHTUNG

Latexschaum-Beschichtung



Art. Nr.	Größe	VE	ÜK
740008_05	5/XXS	12	72
740008_06	6/XS	12	72
740008_07	7/S	12	72
740008_08	8/M	12	72
740008_09	9/L	12	72
740008_10	10/XL	12	72
740008_11	11/XXL	12	72

WINTER LITE TOUCH

BESCHREIBUNG

- Feinstrick, nahtlos
- für kühle Umgebungstemperaturen
- idealer Einsatzbereich bis zu 0 °C
- perfekte Passform und hoher Tragekomfort
- optimale Fingerfertigkeit und sicherer Griff bei glatten Gegenständen
- flüssigkeitsabweisend

MATERIAL

Polyacryl, Elasthan

COLD



BESCHICHTUNG

Nitril mit Sandy Finish



Art. Nr.	Größe	VE	ÜK
709221	8/M	6	72
709222	9/L	6	72
709223	10/XL	6	72
709224	11/XXL	6	72



WINTER EXTREME

BESCHREIBUNG

- Profiqualität
- nahtlos, mit Doppelbeschichtung
- wasser- und ölabweisend
- doppeltes Trägermaterial für warme Hände
- sicherer Griff bei glatten Gegenständen
- perfekte Passform für Tätigkeiten bei kalten Temperaturen

MATERIAL

Polyester, Acryl

BESCHICHTUNG

Latexbeschichtung mit zusätzlicher Latex Sandy Beschichtung auf der Handinnenfläche



Art. Nr.	Größe	VE	ÜK
709381	9/L	6	36
709382	10/XL	6	36
709383	11/XXL	6	36



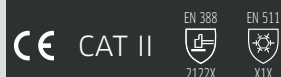
WORKER PRO THERMO COMFORT

BESCHREIBUNG

- Premiumqualität
- Lederstärke ca. 1,2 mm
- doppelte Nähte für längere Haltbarkeit
- wasserabweisendes Polyester am Handrücken
- Strickbund für mehr Tragekomfort
- Thermo-Innenfutter für Kälteschutz

MATERIAL

Polyester, Rindsvollleder, Polyester-Baumwollmix



Art. Nr.	Größe	VE	ÜK
709115	9/L	6	72
709116	10/XL	6	72
709117	11/XXL	6	72

WINTER GRIP

BESCHREIBUNG

- Profiqualität
- Mittelstrick, nahtlos
- Handschuhinnenseite aufgeraut
- sehr guter Kälteschutz
- feuchtigkeitsabweisende Beschichtung
- gute Passform und Griffsicherheit bei Nässe

MATERIAL

Acryl

BESCHICHTUNG

Latex-Schaum mit Sandy Finish



Art. Nr.	Größe	VE	ÜK
709281	8/M	6	72
709283	9/L	6	72
709284	10/XL	6	72
709282	11/XXL	6	72



WINTER ECO

BESCHREIBUNG

- Mittelstrick, nahtlos
- Handschuhinnenseite aufgeraut
- sehr guter Halt durch Latex-Crinkle-Beschichtung

MATERIAL

Polyester

BESCHICHTUNG

Latex Crinkle



Art. Nr.	Größe	VE	ÜK
709589	9/L	6	72
709590	10/XL	6	72



WORK SAFETY

**GEHT NICHT
GIBT'S NICHT.
NICHT BEI DIR.
NICHT BEI UNS.**

IT'S IN YOU



OUR HANDS.

INFO SCHUTZMASKEN

Kann durch technische und organisatorische Maßnahmen die Atemluftqualität nicht ausreichend gewährleistet werden, muss geeigneter Atemschutz verwendet werden. Voraussetzung für eine effiziente Vermeidung der Gesundheitsrisiken durch Atemschutz ist die richtige Auswahl sowie konsequente Verwendung und Wartung des Atemschutzes. Der Arbeitgeber muss sich über mögliche Luftschadstoffe am Arbeitsplatz informieren, die Arbeitsplätze evaluieren und gegebenenfalls geeigneten Atemschutz zur Verfügung stellen. Der Arbeitnehmer muss den ihm zur Verfügung gestellten Atemschutz während der gesamten Aufenthaltszeit im Gefahrenbereich tragen.

EN 149

Atemschutzgeräte - filtrierende Halbmasken zum Schutz gegen Partikel - Anforderungen, Prüfung, Kennzeichnung

Die **ARBEITSPLATZGRENZWERTE (AGW)** geben an, bei welcher Konzentration eines Stoffes akute oder chronisch schädliche Auswirkungen auf die Gesundheit im Allgemeinen nicht zu erwarten sind. Die Grenzwerte beruhen auf vorhandenen arbeitsmedizinischen und toxikologischen Erkenntnissen.

FFP 1 / P1

SCHÜTZT GEGEN FEINSTÄUBE BIS ZUM 4-FACHEN DES AGW

Schutz vor ungiftigen und nicht-fibrogenen¹ Stäuben. Ihre Einatmung führt nicht zur Entwicklung von Erkrankungen, kann aber die Atemwege reizen und eine Geruchsbelastung darstellen.

FFP 2 / P2

SCHÜTZT GEGEN FEINSTÄUBE BIS ZUM 10-FACHEN DES AGW

Schutz vor festen und flüssigen gesundheitsschädlichen Stäuben, Rauch und Aerosolen². Diese Partikel können fibrogen¹ sein, was bedeutet, dass sie kurzfristig zur Reizung der Atemwege und langfristig zur Abnahme der Elastizität des Lungengewebes führen.

FFP 3 / P3

GEGEN FEINSTÄUBE BIS ZUM 30-FACHEN DES AGW

Schutz vor giftigen und gesundheitsschädlichen Stäuben, Rauch und Aerosolen (z. B. krebserregende Partikel, Pilzsporen, Pflanzenschutzmittel).

¹ Fibrogen = als fibrogene Stäube werden Aerosole² einschließlich Tröpfchen, die schwer lösliche Partikel enthalten, bezeichnet, die mit Bindegewebsbildung einhergehende Staublungenerkrankungen (z. B. Silikose) verursachen können.

² Aerosole = Gemisch (Dispersion) aus festen oder flüssigen Schwebeteilchen in einem Gas z. B. Ruß, Hausstaub, Zigarettenrauch, aber auch Sprays aller Art (Lacke, Pflanzenschutzmittel, Deos etc.)

A1 / A2

SCHÜTZT GEGEN GASE UND DÄMPFE

Gase und Dämpfe sind Moleküle die so klein sind, dass diese Partikelfilter durchdringen können. Daher müssen gegen Gase und Dämpfe spezielle Filter verwendet werden. Die GVS Gas- oder Gas- und Partikel-Atemschutzmasken bieten dem Benutzer besonderen Schutz gegen schädliche Substanzen durch physikalische oder chemische Adsorption, die durch gekennzeichnete Buchstaben und Farben hervorgehoben werden:

TYP	Schutz
A	Organische Gase und Dämpfe mit einem Siedepunkt über 65°C
B	Anorganische Gase/Dämpfe (ausschließlich Kohlenmonoxid)
E	Schwefeldioxid und andere saure Gase und saure Dämpfe
K	Ammoniak und organische Derivate
AX	Bestimmte organische Gase und Dämpfe mit einem Siedepunkt von ≤ 65 °C. Nur für den einmaligen Gebrauch.

Es gibt verschiedene Schutzklassen für jede Art von Gasfiltern, je nach Menge der Schadstoffe, die der Filter adsorbieren kann. Daher richtet sich die Wahl nach der prognostizierten Konzentration des Schadstoffes:

Klasse	Konzentrationsgrenze
1	niedrig 1.000 ppm
2	mittel 5.000 ppm

	FFP 1	FFP 2	FFP 3	A1P3	A2P3
REINIGEN					
mit geringem Staubaufkommen	X	X	X	X	X
mit großem Staubaufkommen		X	X	X	X
SCHLEIFEN					
Farben, Lacke		X	X	X	X
Lacke Anti-Fouling			X	X	X
Weichholz		X	X	X	X
Hartholz			X	X	X
Metalle		X	X	X	X
Rost		X	X	X	X
Rostschutzanstrich			X	X	X
Spachtelmasse		X	X	X	X
Zement, Beton		X	X	X	X
ARBEITEN MIT ASBEST					
in geringem Umfang			X	X	X
LACKIEREN					
lösemittelhaltige Lacke					
wasserbasierende Lacke		X	X	X	X
LANDWIRTSCHAFT					
Pestizide					X
FAHRZEUGINDUSTRIE					
Farbgeruch bis 5.000 ppm					X
BAUWESEN					
Farbgeruch bis 1.000 ppm				X	X
Schimmelpilze				X	X
HERSTELLUNG					
Lösungsmittel				X	X
SCHWEISS- UND METALLINDUSTRIE					
Lackiertes Metall (Reparatur)				X	X

ATEMSCHUTZ- MASKE ELIPSE A1P3

BESCHREIBUNG

- wiederverwendbare Halbmaske
- extra kompaktes, leichtes und flexibles Design
- Großes, zentrales Ausatemventil erleichtert das Ein- und Ausatmen.
- Schützt gegen Substanzen in Konzentrationen bis zu 1.000 ppm.
- latex- und silikonfrei
- Made in UK

CE EN 140
EN 14387+A1 A1P3 R D

Art. Nr.	Größe	VE
734002	M/L	1

ZUBEHÖR

ERSATZFILTER

Art. Nr.	Typ	VE
734003	A1P3	1



ATEMSCHUTZ- MASKE ELIPSE PROFI A2P3

BESCHREIBUNG

- wiederverwendbare Halbmaske
- kompaktes, leichtes und flexibles Design
- Großes, zentrales Ausatemventil erleichtert das Ein- und Ausatmen.
- Schützt gegen Substanzen in Konzentrationen bis zu 5.000 ppm.
- latex- und silikonfrei
- Made in UK

CE EN 140
EN 14387+A1 A2P3 R D

Art. Nr.	Größe	VE
734004	M/L	1

ZUBEHÖR

ERSATZFILTER

Art. Nr.	Typ	VE
734005	A2P3	1



WORK SAFETY



SCHUTZMASKE FFP1 BASIC

BESCHREIBUNG

- Faltmaske
- justierbarer Nasenbügel

CE EN 149+A1

Art. Nr.	Verpackung	VE
730500	3 Stk. SB	12



HYGIENEMASKE

BESCHREIBUNG

- ohne Schutzstufe

Art. Nr.	Verpackung	VE
708500	5 Stk. SB	10

SCHUTZMASKE FFP3 COMFORT

BESCHREIBUNG

- vorgeformter Maskenkörper
- hochwertige Ventiltechnik für frisches Maskenklima
- weiche Schaumstoff-Dichtlippe für hohen Tragekomfort
- flexibler Nasenbügel für optimale Anpassung

CE EN 149+A1

Art. Nr.	Verpackung	VE
730505	1 Stk. SB	12
730505MUP	5 Stk. SB	1



SCHUTZMASKE FFP2 COMFORT

BESCHREIBUNG

- mit Ausatemventil für leichteres Atmen
- vorgeformter Maskenkörper
- hoher Tragekomfort

CE EN 149+A1

Art. Nr.	Verpackung	VE
730504	2 Stk. SB	12
730504MUP	10 Stk. SB	1



SCHUTZMASKE FFP2 PROFİ

BESCHREIBUNG

- vorgeformter Maskenkörper
- innovatives Filtermedium für mehr Schutz und geringe Atemwiderstände
- hoher Tragekomfort

CE EN 149+A1

Art. Nr.	Verpackung	VE
730502	2 Stk. SB	12
730502MUP	10 Stk. SB	1



WORK SAFETY

ÜBERZIEHSCHUHE PROFI

BESCHREIBUNG

- stabile und reißfeste Laufsohle
- griffig
- luftdurchlässiges Obermaterial
- wasserdichte Laufsohle
- mit Gummizug
- niedrige Ausführung
- 10 Paar in SB Box



MATERIAL

Obermaterial: Polypropylen
Laufsohle: Polyethylen

Art. Nr.	Größe	VE
703010	Einheitsgröße	1

EINWEG OVERALL

BESCHREIBUNG

- atmungsaktiv
- Kapuze, Arm- und Beinabschlüsse mit Gummizug
- mit Reißverschluss



WORK SAFETY

MATERIAL

Polypropylen

Art. Nr.	Größe	Verp.	VE
703000	XL / 180-188 cm	SB	20
703002	XXL / 186-194 cm	SB	20

INFO SCHUTZAUSRÜSTUNG

KNIESCHUTZ

EN 14404: PERSÖNLICHE SCHUTZAUSRÜSTUNG – KNIESCHUTZ FÜR ARBEITEN IN KNIENDER HALTUNG

TYP 1: Knieschutz, der von anderer Kleidung unabhängig ist und am Bein befestigt wird.

LEISTUNGSSTUFEN:

Leistungsstufe 0: für Arbeiten auf ebenen Bodenoberflächen, kein Schutz gegen Durchstich

Leistungsstufe 1: für Arbeiten auf ebenen und unebenen Bodenoberflächen, Schutz gegen Durchstich bei einer Kraft von mindestens 100N (+/-5N)

DARAUF SOLLTE BEIM TRAGEN GEACHTET WERDEN:

- die Belastung muss gleichmäßig verteilt sein
- der Knieschutz entspricht den ergonomischen Anforderungen des Trägers (Passform, Befestigung etc.)
- die Knieschoner sollten jede Bewegung problemlos mitmachen ohne zu verrutschen

SICHTSCHUTZ

Der gesamte persönliche Augenschutz ist in der EN 166 geregelt. Zahlen und Buchstaben auf dem Sichtglas und dem Tragegestell geben gemäß dieser Norm unter anderem Auskunft über die Schutzstufe, mechanische Festigkeit, Beständigkeit gegen Lichtbögen und gegen Beschlagen des Augenschutzes.

EN 166: PERSÖNLICHER AUGENSCHUTZ – ANFORDERUNGEN

GEFAHREN DIE EINEN AUGENSCHUTZ VERLANGEN:

- mechanische Gefahren: Partikel, Stoß und Staub
- Gefahren durch Licht: UV-Strahlung, Infrarotlicht, Laser und sichtbares Licht
- chemische und biologische Gefahren: Laugen, infiziertes Blut, Lösungen und Säurespritzer
- Gefahren durch Elektrizität: direkter Kontakt mit Strom, Lichtbögen durch Kurzschluss
- thermische Gefahren: Flammen, Spritzer von Geschmolzenem sowie heiße Flüssigkeiten

GEHÖRSCHUTZ

GEMÄSS EU-RICHTLINIE 2003/10/EG GILT:

- Überschreitet der Lärmexpositionspegel eines Arbeitnehmers den Auslösewert von 80 dB, muss vom Arbeitgeber ein entsprechender Gehörschutz zur Verfügung gestellt werden.
- Wird der Expositionsgrenzwert von 85 dB überschritten, muss ein Gehörschutz getragen werden, der so ausgewählt wird, dass der am Ohr wirksame Schalldruckpegel den Expositionsgrenzwert nicht überschreitet.

EN 352-1 KAPSELGEHÖRSCHÜTZER:

- kopfhörerähnliche Kapseln, Hartkunststoffschale und schalldämmende Polsterung
- meistens bei kurzzeitigem Gebrauch

EN 352-2 GEHÖRSCHUTZSTÖPSEL:

- Ohrstöpsel meist aus Silikon, Kunststoff oder Schaumstoff, zum Verformen oder fertig geformt, zum einmaligen oder mehrmaligen Gebrauch
- auch erhältlich mit Trageband oder Kunststoffbügel (Bügelstöpsel)

SCHUTZHELM

EN 397: INDUSTRIESCHUTZHELM – GRUNDANFORDERUNGEN:

- Stoßdämpfung (durch elastische und plastische Verformung)
- Durchdringungsfestigkeit (gegen spitze und scharfe Gegenstände)
- Brennverhalten
- elektrische Isolierung
- Gewährleistung eines optimalen Sitzes

Ein fester und guter Sitz am Kopf sollte je nach Tätigkeitsfeld gewährleistet sein und kann durch eine verstellbare Innenausstattung und zusätzliche Befestigungsriemen unterstützt werden. Bei Einsätzen mit besonderen Gegebenheiten, wie z. B. sehr hohen bzw. niedrigen Temperaturen, mögliche unbeabsichtigte Kontakte mit Wechselspannungen, bei Gefährdung durch geschmolzenes Metall und Gefährdung durch seitliche Beanspruchung, müssen Schutzhelme verwendet werden, welche diesen Ansprüchen gerecht werden.



KNIESCHONER

BESCHREIBUNG

- Schalenform mit Stretchband
- universelle Größe
- Leistungsstufe 0 (ohne Durchstichschutz)
- Typ 1

MATERIAL

PU-geschäumt

CE EN 14404

Art. Nr.	Verpackung	VE
702001	1 Paar SB	6

KNIESCHONER PROFI

BESCHREIBUNG

- Profiqualität
- Textilgewebe mit Gel-Einlage
- Neoprenbänder mit Klettverschluss
- profilierte PVC-Schale (durchstichfest)
- Entlastung der Kniescheiben
- hoher Tragekomfort
- Leistungsstufe 1
- Typ 1

MATERIAL

Polyester, PVC, Neopren

CE EN 14404

Art. Nr.	Verpackung	VE
702003	1 Paar SB	6





NEU



SCHUTZBRILLE ULTRALIGHT

BESCHREIBUNG

- sportliches Design mit hohem Tragekomfort
- mit den weichen Polstern im Nasen- und Bügelbereich ist die Brille besonders bequem
- die abnehmbare Sweat Bar schützt die Augen zusätzlich vor Staub und Schweiß
- flexibler, weicher Nasenbügel
- UV-Filter
- kratz- und beschlagfreie

MATERIAL

Polycarbonat, TPR, TPE, PVC

CE EN 166
EN 170

Art. Nr.	Dioptrie	VE
730401	klar	4
730402	getönt	4
730403	gelb	4



SCHUTZBRILLE SPORTS LINE

BESCHREIBUNG

- sportliches Design mit hohem Tragekomfort
- flexibler, weicher Nasenbügel
- kratz- und beschlagfreie Glasbeschichtung
- UV-Filter gegen UV-A- und UV-B-Strahlung
- optische Klasse 1

MATERIAL

Rahmen und Gläser aus Polycarbonat

CE EN 166

Art. Nr.	Verpackung	VE
730404	1 Stk. SB / klar	6
730405	1 Stk. SB / getönt	6

SCHUTZBRILLE SAFETY GUARD

BESCHREIBUNG

- Topqualität für professionelle Anwender
- sehr hoher Tragekomfort
- mit verstellbarem Gummiband
- integrierter seitlicher Schutz
- kratzfeste und beschlagfreie Glasbeschichtung
- UV-Filter gegen UV-A- und UV-B-Strahlung
- optische Klasse 1

MATERIAL

Rahmen aus Kunststoff und TPR
Gläser aus Polycarbonat

CE EN 166

Art. Nr.	Verpackung	VE
730400	1 Stk. SB	6



SCHUTZBRILLE SAFETY COMFORT

BESCHREIBUNG

- sportliches Design mit hohem Tragekomfort
- integrierter, seitlicher Schutz
- flexibler, weicher Nasenbügel
- Bügel in Länge und Neigung verstellbar
- optische Klasse 1

MATERIAL

Rahmen aus Nylon
Gläser aus Polycarbonat

CE EN 166

Art. Nr.	Verpackung	VE
730001	1 Stk. SB / klar	6
730002	1 Stk. SB / getönt	6





SCHUTZ- UND LESEBRILLE READER KLAR

BESCHREIBUNG

- sportliches Design mit hohem Tragekomfort
- integrierte Lesehilfe (+1,5; +2; +2,5; +3 Dioptrie)
- besonders leicht (23 g)
- kratz- und beschlagfreie Glasbeschichtung
- UV-Filter gegen UV-A- und UV-B-Strahlung
- gummierte Nasenpolster und Bügel

MATERIAL

Rahmen aus Nylon
Gläser aus Polycarbonat

CE EN 166

Art. Nr.	Dioptrie	VE
730003	+1,5	1
730004	+2,0	1
730005	+2,5	1
730006	+3,0	1

SCHNELLTEST*

Die kleinste Schrift, die Sie mit einem Abstand von ca. 35–40 cm noch gut lesen können, entspricht Ihrer Dioptrie.

+3,0

+2,5

+2,0

+1,5

H V 5 e 3 p 0 x

P c 8 L 2 W y M

k R 6 h V 9 s P

M c J 4 e L f 7

* Bitte beachten Sie: dieser Schnelltest bietet nur einen ungefähren Anhaltspunkt.



SCHUTZBRILLE NEON

BESCHREIBUNG

- sportliches Design mit hohem Tragekomfort
- Bügel in Länge verstellbar
- kratz- und beschlagfreie Beschichtung
- Neonfarbe für gute Sichtbarkeit
- UV Filter
- optische Klasse I

MATERIAL

Rahmen aus Nylon, PVC
Gläser aus Polycarbonat

CE EN 166
EN 170

Art. Nr.	Verpackung	VE
730406	1 Stk. SB / klar	6
730407	1 Stk. SB / getönt	6

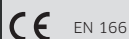
SCHUTZBRILLE BASIC

BESCHREIBUNG

- leichte offene Bauweise
- schlagfest
- kratzfest
- optische Klasse 1

MATERIAL

Polycarbonat



Art. Nr.	Verpackung	VE
730410	1 Stk. SB	8



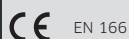
SCHUTZBRILLE VOLLSICHT PROFI

BESCHREIBUNG

- abdichtender Sitz für Rundumschutz
- 2,2 mm starke Polycarbonat-Linse
- flexibler Vinylrahmen
- verstellbares Gummiband für perfekten Halt
- extra weites Panoramasichtfeld
- beschlagfrei
- hoher Tragekomfort
- direkt belüftet
- optische Klasse 1

MATERIAL

Vinyl, Polycarbonat



Art. Nr.	Verpackung	VE
730421	1 Stk. SB	3



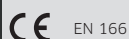
SCHUTZBRILLE VOLLSICHT ECO

BESCHREIBUNG

- abdichtender Sitz für Rundumschutz
- 1,7 mm starke Polycarbonat-Linse
- flexibler Vinylrahmen
- verstellbares Gummiband
- hoher Tragekomfort
- direkt belüftet
- optische Klasse 1

MATERIAL

Rahmen aus Vinyl
Glas aus Polycarbonat



Art. Nr.	Verpackung	VE
730420	1 Stk. SB	6



WORK SAFETY



SCHUTZBRILLE SAFETY KIDS

BESCHREIBUNG

- speziell für Kinder
- hoher Tragekomfort
- einstellbare Bügel
- extraleichte Ausführung
- kratzfest
- optische Klasse 1

MATERIAL

Rahmen aus Nylon
Gläser aus Polycarbonat

CE EN 166

Art. Nr.	Verpackung / Farbe	VE
730020	1 Stk. SB / blau	6
730021	1 Stk. SB / pink	6



KAPSELGEHÖRSCHUTZ SAFETY KIDS

BESCHREIBUNG

- speziell für Kinder
- sehr leicht und komfortabel
- zusammenklappbar
- hoher Tragekomfort
- sehr weiche Ohrpolster
- angenehmer Anpressdruck
- SNR-Wert 26 dB

MATERIAL

Kunststoff

CE EN 352-1

Art. Nr.	Verpackung / Farbe	VE
701420	1 Stk. SB / blau	1
701421	1 Stk. SB / pink	1

ARBEITSSCHUTZSET BASIC 3-TEILIG

SET FÜR DEN PROFI BESTEHEND AUS:

SCHUTZBRILLE

- sehr leicht und komfortabel
- hoher Tragekomfort

KAPSELGEHÖRSCHUTZ

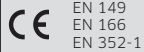
- sehr weiche Ohrpolster
- angenehmer Anpressdruck
- SNR-Wert 27 dB

SCHUTZMASKE

- Schutzstufe FFP1

MATERIAL

Schutzbrille: PVC, Polycarbonat
Kapselgehörschutz: POM, ABS, PVC
Schutzmaske: Polypropylen, Polyester



Art. Nr.	Verpackung	VE
730101	Set	6



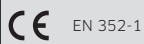
KAPSELGEHÖRSCHUTZ BASIC +

BESCHREIBUNG

- Längen verstellbar am Bügel
- Kopfbügel aus Spezialkunststoff
- sehr weiche Ohrpolster
- angenehmer Anpressdruck
- SNR-Wert 29 dB

MATERIAL

Kapsel aus PP



Art. Nr.	Verpackung	VE
701436	1 Stk. SB	6



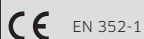
KAPSELGEHÖRSCHUTZ BASIC

BESCHREIBUNG

- Kopfbügel aus Spezialkunststoff
- sehr weiche Ohrpolster
- angenehmer Anpressdruck
- SNR-Wert 27 dB

MATERIAL

Kunststoff



Art. Nr.	Verpackung	VE
701434	1 Stk. SB	10



WORK SAFETY



KAPSELGEHÖRSCHUTZ PROFI

BESCHREIBUNG

- sehr leicht und komfortabel
- extra breiter und gepolsterter Bügel
- längenverstellbare Bügeldrähte
- sehr weiche Ohrpolster
- angenehmer Anpressdruck
- Zweipunkt-Aufhängung
- SNR-Wert 32 dB

MATERIAL

Kapsel aus ABS

CE CAT III EN 352-1

Art. Nr.	Verpackung	VE
701433	1 Stk. SB / schwarz	1



KAPSELGEHÖRSCHUTZ PROFI

BESCHREIBUNG

- sehr leicht und komfortabel
- extra breiter und gepolsterter Bügel
- längenverstellbare Bügeldrähte
- sehr weiche Ohrpolster
- angenehmer Anpressdruck
- Zweipunkt-Aufhängung
- SNR-Wert 32 dB

MATERIAL

Kapsel aus ABS

CE CAT III EN 352-1

Art. Nr.	Verpackung	VE
701435	1 Stk. SB / neongelb	1

KAPSELGEHÖRSCHUTZ PROFI BT

BESCHREIBUNG


- Multifunktions-Kapselgehörschutz mit Bluetoothfunktion zum Telefonieren, Musik hören etc.
- ab 82 dB Lautstärke schaltet das Mikrofon ab und garantiert optimale Geräuschreduzierung
- zusätzlicher AUX-Eingang
- USB-Ladekabel
- Akkulaufzeit bis zu 8 Stunden
- sehr weiche Ohrpolster
- Zweipunkt-Aufhängung
- SNR-Wert 29 dB



NEU

MATERIAL

ABS

CE CAT III EN352-1  Bluetooth®

Art. Nr.	Verpackung	VE
701437	1 Stk. SB	3

WORK SAFETY



BÜGELGEHÖRSCHUTZ COMFORT

BESCHREIBUNG

- flexibles Bügelkonzept für einfache Handhabung
- kann sowohl als Kinnbügel wie auch als Nackenbügel getragen werden
- Stöpsel dringen nicht in das Ohr ein
- hoher Tragekomfort
- inklusive 2 Stück Ersatzstöpsel
- SNR-Wert 29 dB

CE CAT III EN 352-2

Art. Nr.	Verpackung	VE
731101	1 Stk. SB	12



GEHÖRSCHUTZSTÖPSEL PROFI SILIKON 2 PAAR

BESCHREIBUNG

- hoher Tragekomfort
- sehr gute Passform
- wiederverwendbar, waschbar
- lange Lebensdauer
- 2er-Pack
- SNR-Wert 31 dB

MATERIAL
Silikon

CE CAT III EN 352-2

Art. Nr.	Verpackung	VE
731102	2 Paar SB	12

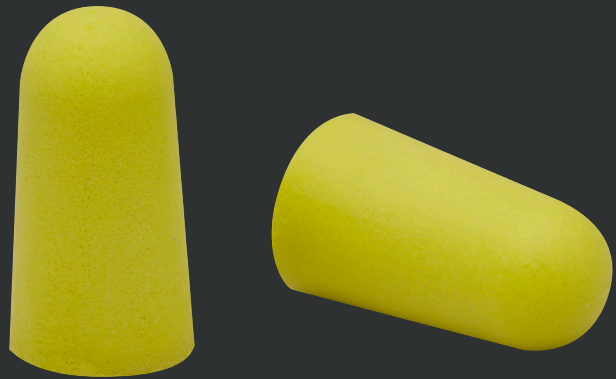
GEHÖRSCHUTZ- STÖPSEL BASIC

BESCHREIBUNG

- glatte, konisch geformte Oberfläche
- hoher Tragekomfort
- SNR-Wert 34 dB

CE EN 352-2

Art. Nr.	Verpackung	VE
731100	5 Paar SB	25



GEHÖRSCHUTZSTÖPSEL BASIC MULTIPACK

BESCHREIBUNG

- glatte, konisch geformte Oberfläche
- hoher Tragekomfort
- 200 Stk./Spenderbox
- paarweise verpackt
- SNR-Wert 34 dB

CE EN 352-2

Art. Nr.	Verpackung	VE
731103	200 Stk. Spenderbox	1



SCHUTZHELM BAU

BESCHREIBUNG

- 6-Punkt-Aufhängung
- mit Schweißband
- Gewicht ca. 317 g
- Made in EU



MATERIAL

HDPE

CE EN 397

Art. Nr.	Größe / Farbe	VE
704019	universal, 56-61 cm / weiß	1
704020	universal, 56-61 cm / rot	1
704021	universal, 56-61 cm / gelb	1

SCHUTZHELM MEISTER

BESCHREIBUNG

- 6-Punkt-Aufhängung
- hoch reißfeste Textilbänder
- langes Schweißband
- Gewicht ca. 350 g
- kältebeständig bis -30 °C
- Drehverschluss für stufenlose Größeneinstellung
- hoher Tragekomfort



MATERIAL

ABS

CE EN 397

Art. Nr.	Größe / Farbe	VE
704002	universal, 56-61 cm / weiß	1
704003	universal, 56-61 cm / gelb	1
704004	universal, 56-61 cm / neongelb	1

WORK SAFETY

SCHUTZHELM EVOLITE

BESCHREIBUNG

- Profischutzhelm mit Reflektionsstreifen und ID Kartenhalter
- Einhand-Größenverstellung
- hoher Tragekomfort
- kältebeständig bis -40 °C
- 6-Punkt-Aufhängung mit hochreißfesten Textilbändern
- Gewicht ca. 285 g
- Made in EU



MATERIAL

ABS



CE EN 397

Art. Nr.	Größe / Farbe	VE
704104	universal, 53-64 cm / weiß	1

ZUBEHÖR

KINNRIEMEN

Art. Nr.	Verpackung	VE
704100	1 Stk. SB	1

ERSATZSCHWEISSBAND

Art. Nr.	Verpackung	VE
704039	1 Stk. SB	1

SCHUTZHELM EVO 3

BESCHREIBUNG

- Profischutzhelm
- Einhand-Größenverstellung
- hoher Tragekomfort
- kaltebeständig bis -40 °C
- 6-Punkt-Aufhängung mit hochreißfesten Textilbändern
- Gewicht ca. 375 g
- Made in EU

MATERIAL

HDPE



WORK SAFETY



CE EN 397

Art. Nr.	Größe / Farbe	VE
704101	universal, 53-64 cm / weiß	1
704102	universal, 53-64 cm / gelb	1
704103	universal, 53-64 cm / blau	1

ZUBEHÖR

KINNRIEMEN

Art. Nr.	Verpackung	VE
704100	1 Stk. SB	1

ERSATZSCHWEISSBAND

Art. Nr.	Verpackung	VE
704039	1 Stk. SB	1



HAUBE MIT REFLEKTIONSSTREIFEN

BESCHREIBUNG

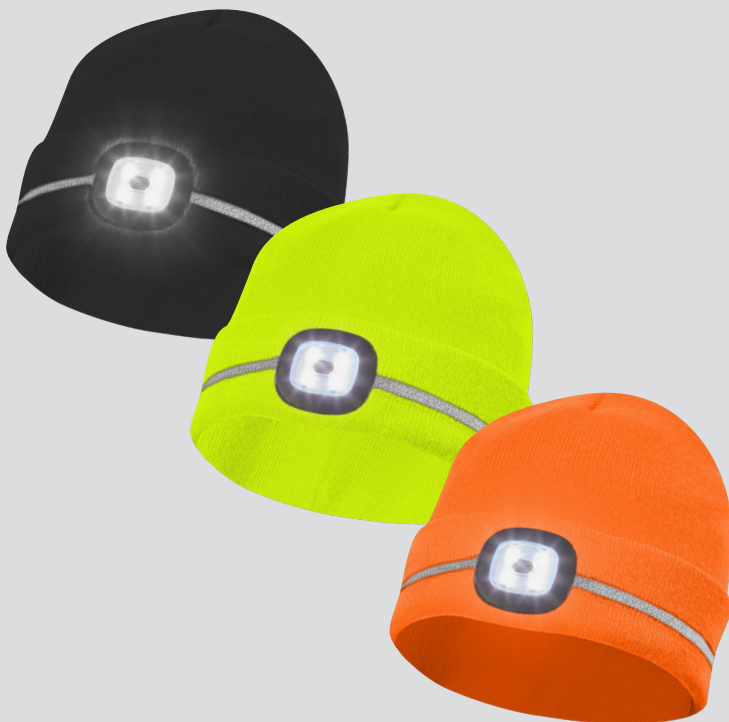
- mit Reflektionsstreifen
- original 3M Thinsulate™-Futter
- Universalgröße

MATERIAL

Polyacryl, Thinsulate™-Faser



Art. Nr.	Verpackung / Farbe	VE
700000	SB-Verpackung / orange	12
700001	SB-Verpackung / gelb	12
700003	SB-Verpackung / schwarz	12



HAUBE LED MIT REFLEKTIONSSTREIFEN

BESCHREIBUNG

- mit Reflektionsstreifen
- herausnehmbare LED-Leuchte mit vier Leuchtstärken
- Leuchtdauer ca. 60 Minuten
- Akku über USB-Anschluss aufladbar
- Universalgröße

MATERIAL

Polyacryl

Art. Nr.	Verpackung / Farbe	VE
700006	SB-Verpackung / schwarz	1
700007	SB-Verpackung / gelb	1

HAUBE VISION

BESCHREIBUNG

- Haube aus Polyacryl-Strick
- angenehmes Tragegefühl
- 360 Grad Reflektionsstreifen sorgen für hohe Sichtbarkeit
- Universalgröße

MATERIAL

100 % Polyacryl

Art. Nr.	Farbe	VE	ÜK
700008	gelb	1	96
700009	schwarz	1	96



PONCHO UNIVERSAL

BESCHREIBUNG

- transparent
- wasserfest
- Stärke 2,5 my
- kompakt und leicht
- ideal für Reisen, Wandern, Radfahren und Events

MATERIAL

LDPE

Art. Nr.	Größe	VE
804080	Einheitsgröße	1





JACKE MONSUN

BESCHREIBUNG

- verschweißte Nähte
- reißfestes Material
- Reißverschluss und verdeckte Knopfleiste mit Druckknöpfen
- Ärmelbündchen mit Klettverschluss
- 2 Taschen mit Patte
- Kapuze im Kragen
- mit Reflektionsstreifen

MATERIAL

100 % Polyester mit PU-Beschichtung

Art. Nr.	Größe	VE	ÜK
804007	S	1	25
804008	M	1	25
804009	L	1	25
804010	XL	1	25
804011	XXL	1	25



BUNDHOSE MONSUN

BESCHREIBUNG

- verschweißte Nähte
- reißfestes Material
- breiter Gummizugbund
- seitlicher Reißverschluss am Beinende
- mit Reflektionsstreifen

MATERIAL

100 % Polyester mit PU-Beschichtung

Art. Nr.	Größe	VE	ÜK
804001	S	1	25
804002	M	1	25
804003	L	1	25
804004	XL	1	25
804005	XXL	1	25

JACKE MONSUN

BESCHREIBUNG

- verschweißte Nähte
- reißfestes Material
- Reißverschluss und verdeckte Knopfleiste mit Druckknöpfen
- Ärmelbündchen mit Klettverschluss
- 2 Taschen mit Patte
- Kapuze im Kragen
- mit Reflektionsstreifen

MATERIAL

100 % Polyester mit PU-Beschichtung

Art. Nr.	Größe	VE	ÜK
804008G	M	1	25
804009G	L	1	25
804010G	XL	1	25
804011G	XXL	1	25



BUNDHOSE MONSUN

BESCHREIBUNG

- verschweißte Nähte
- reißfestes Material
- breiter Gummizugbund
- seitlicher Reißverschluss am Beinende
- mit Reflektionsstreifen

MATERIAL

100 % Polyester mit PU-Beschichtung

Art. Nr.	Größe	VE	ÜK
804002G	M	1	25
804003G	L	1	25
804004G	XL	1	25
804005G	XXL	1	25





JACKE RAIN

BESCHREIBUNG

- Reißverschluss
- Ärmelbündchen mit Druckknopf
- Kapuze im Kragen
- Taschen mit Patte

MATERIAL

100 % Polyester mit Vinyl-Beschichtung

Art. Nr.	Größe	VE	ÜK
804021	S	1	25
804022	M	1	25
804023	L	1	25
804024	XL	1	25
804025	XXL	1	25



BUNDHOSE RAIN

BESCHREIBUNG

- Gummizug im Bund
- Beinabschluss weitenverstellbar
- 2 Taschen

MATERIAL

100 % Polyester mit Vinyl-Beschichtung

Art. Nr.	Größe	VE	ÜK
804014	S	1	25
804015	M	1	25
804016	L	1	25
804017	XL	1	25
804018	XXL	1	25

SICHERHEITS-STIEFEL PROFI / S5

— für Bau und Industrie
OBERMATERIAL
PVC

INNENFUTTER
Textil

ZWISCHENSOHLE
metallisch, durchtrittsicher

KAPPE
Stahlkappe

GEWICHT
ca. 1.400 g

SCHAFTHÖHE
38 cm, kürzbar

CE EN ISO 20345

Art. Nr.	Größe
902038-48	38-48



STIEFEL BASIC SCHWARZ

— rutschfeste Profilsohle
— 100 % wasserdicht
OBERMATERIAL
PVC

INNENFUTTER
Textil

GEWICHT
ca. 640 g

SCHAFTHÖHE
38 cm

CE

Art. Nr.	Größe
902139-47	39-47





KFZ-VERBANDS- KASTEN

BESCHREIBUNG

— inklusive Füllmaterial für mehrspurige Kraftfahrzeuge

MATERIAL

PP-Kunststoff

lt. KFG § 102 Abs. 10

Art. Nr.	Größe	VE
972202	25,5 x 16,6 x 8,0 cm	1

WARNSCHUTZWESTE

BESCHREIBUNG

— leichte, strapazierfähige Warnschutzweste aus 120g/m² Polyestergewebe
 — 5x waschbar bei 40 Grad Celcius
 — 360 Grad Sichtbarkeit dank umlaufender Reflexstreifen
 — Klettverschluss
 — Einheitsgröße
 — EN ISO 20471 Klasse 2

MATERIAL

Polyester (ca. 120 g/m²)

CE EN ISO 20471:2013+A1:2016
 DIN EN ISO 13688:2013+A1:2021

Art. Nr.	Größe / Farbe	VE	ÜK
805021	universal / gelb	1	50
805022	universal / orange	1	50



ERSTE HILFE KOFFER KLEIN, TYP 1

BESCHREIBUNG

- Wandhalterung mit 90 Grad Stop-Arretierung
- transparente Abdeckplatten
- umlaufende Gummidichtung
- Inneneinteilung verstellbar
- Drehverschlüsse und verstärkter Tragegriff
- Plombierovrrichtung
- inklusive Füllmaterial

MATERIAL

ABS-Kunststoff

ÖNORM Z1020

Art. Nr.	Größe	VE
972203	22,5 x 22 x 12,5 cm	1
972200	Füllung für Erste Hilfe Koffer Typ 1 (für bis zu 5 Mitarbeiter)	1



ERSTE HILFE KOFFER GROSS, TYP 2

BESCHREIBUNG

- Wandhalterung mit 90 Grad Stop-Arretierung
- transparente Abdeckplatten
- umlaufende Gummidichtung
- Inneneinteilung verstellbar
- Drehverschlüsse und verstärkter Tragegriff
- Plombierovrrichtung
- inklusive Füllmaterial

MATERIAL

ABS-Kunststoff

ÖNORM Z1020

Art. Nr.	Größe	VE
972204	38 x 37 x 14 cm	1
972201	Füllung für Erste Hilfe Koffer Typ 2 (für bis zu 20 Mitarbeiter)	1



OLFA

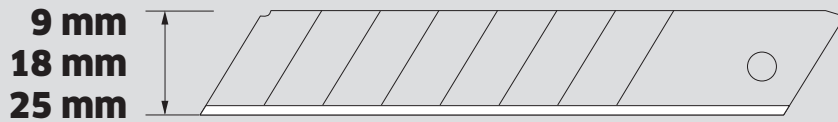


IT'S IN YOU



**WENN DU MIT
SICHERHEIT
PRÄZISE
SCHNEIDEN WILLST.**

UR HANDS.



AB / LB / HB

Klinge

Hochwertige Abbrechklinge aus Carbonstahl für hervorragende Schärfe und extrem lange Haltbarkeit.
Ein exakter 59°-Klingenwinkel sorgt für maximale Performance und Stabilität der Klinge.
Zum Schneiden von Linoleum, Teppichen, Isolierung usw.

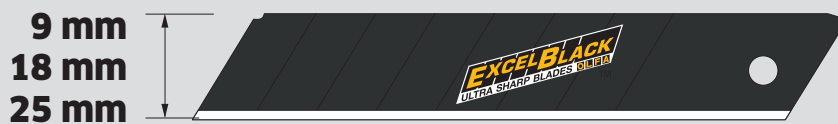


ABB / LBB / HBB

Klinge Excel Black

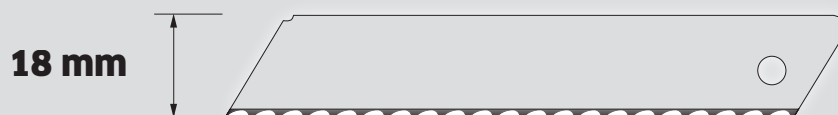
Hochwertige Abbrechklinge aus Carbonstahl, doppelt geschliffen und somit 25% schärfer. Das sorgt für extrem präzise Schnitte mit spürbar weniger Widerstand.
Ein exakter 59°-Klingenwinkel sorgt für maximale Performance und Stabilität der Klinge.
Zum Schneiden von Gipskarton usw.



LFB

Klinge Speed Blade

Hochwertige Abbrechklinge aus Carbonstahl mit spezieller Fluor-Beschichtung für hervorragende Schärfe und extrem lange Haltbarkeit.
Ein exakter 59°-Klingenwinkel sorgt für maximale Performance und Stabilität der Klinge. Diese Klinge schneidet Kartonagen deutlich schneller als andere Klinsen.



LWB

Klinge Wellenschliff

Hochwertige, nicht abbrechbare Wellenschliff-Klinge aus Carbonstahl mit extrem langer Haltbarkeit.
Ein exakter 59°-Klingenwinkel sorgt für maximale Performance und Stabilität der Klinge. Eignet sich perfekt zum Schneiden von runden, rutschigen oder weichen Materialien. (z.B. Glaswolle, Seile, Isolierung usw.)

CUTTER MT-1

BESCHREIBUNG

- Profi Cutter
- neue "Midi"-Klinge mit 12,5 mm Breite
- kombiniert Vorteile der zwei Standardgrößen
- leicht wie die 9 mm - hart wie die 18 mm Klinge
- Klingenführung aus Edelstahl
- acetonbeständig
- mit Auto-Lock-System

Art. Nr.	Klingenbreite	VE
857302	12,5 mm	6



12,5 mm

CUTTER 2 IN 1 CS-5

BESCHREIBUNG

- kombiniert Säge und 12,5 mm "Midi" Cutter
- Klingenführung aus Edelstahl
- rutschfester Griff, acetonbeständig
- speziell für Elektriker und Trockenbauer
- mit Auto-Lock-System

Art. Nr.	Klingenbreite	VE
857301	12,5 mm	6



12,5 mm

ART KNIFE AK-1

BESCHREIBUNG

- Profi Skalpellmesser zum Schneiden, Korrigieren und Retuschieren
- mit Schutzkappe

Art. Nr.	Verpackung	VE
857241	SB Verpackung	6
857247	25 Klängen im Dispenser	6



ART KNIFE AK-4

BESCHREIBUNG

- hochwertiges Skalpell-Präzisions-Messer
- Spitzenqualität mit feststehender Präzisionsklinge
- ausbalancierte Gewichtsverteilung
- Komfort-Griff
- Klingenzwinge aus Messing
- inkl. vier Klängen (2x Präzisionsklinge, 1x Meißelklinge, 1x Kurvenklinge)

Art. Nr.	Verpackung	VE
857314	SB Verpackung	6
857247	25 Klängen im Dispenser	6



NEU



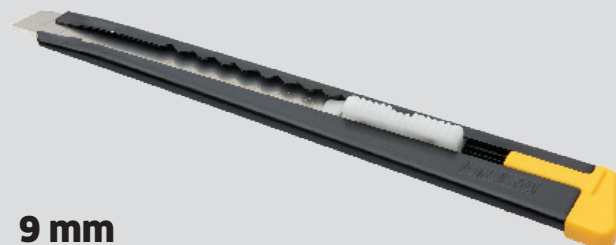
9 mm

CUTTER A-5

BESCHREIBUNG

- Profi Cutter
- Klingenführung aus Edelstahl
- One-Way-Klingen-Feststeller

Art. Nr.	Klingenbreite	VE
857212	9 mm	6



9 mm

CUTTER 180 BLACK

BESCHREIBUNG

- Profi Cutter
- aus Metall
- mit Federraster

Art. Nr.	Klingenbreite	VE
857202	9 mm	6



9 mm

CUTTER SILVER SVR-1

BESCHREIBUNG

- Profi Cutter
- komplett aus Edelstahl
- absolut rostfrei
- mit Auto-Lock System

Art. Nr.	Klingenbreite	VE
857204	9 mm	6



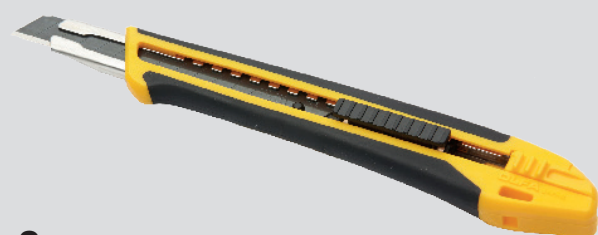
9 mm

CUTTER SAC-1

BESCHREIBUNG

- Profi Cutter
- mit 30° Klinge für präzisesten Schnitt
- ideal für Grafiker
- komplett aus Edelstahl
- absolut rostfrei
- mit Auto-Lock-System

Art. Nr.	Klingenbreite	VE
857284	9 mm	6



9 mm

CUTTER XA-1

BESCHREIBUNG

- Profi Cutter
- Klingenführung aus Stahl
- rutschfester Softgriff
- acetonbeständig
- mit Auto-Lock-System

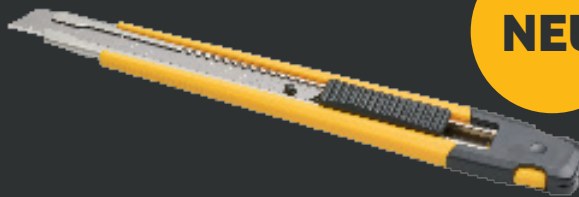
Art. Nr.	Klingenbreite	VE
857289	9 mm	6

CUTTER A-1

BESCHREIBUNG

- 9 mm Profi Cutter
- Klingenführung aus Stahl
- Auto-Lock-System erlaubt Einhandbedienung
- praktischer Clip zum Befestigen an Hosentaschen

Art. Nr.	Klingenbreite	VE
857325	9 mm	6



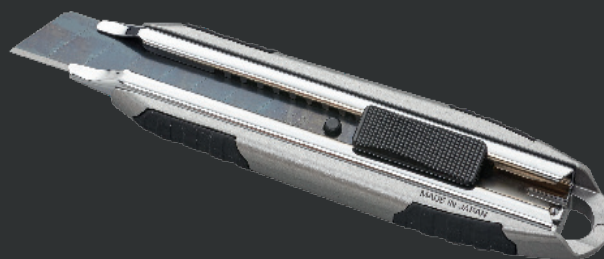
9 mm

CUTTER MXP-AL

BESCHREIBUNG

- 18 mm Premium Cutter
- robustes Aluminiumgehäuse
- Klingenführung aus Edelstahl
- rutschfester Gummigriff
- Auto-Lock-System erlaubt Einhandbedienung

Art. Nr.	Klingenbreite	VE
857291	18 mm	6



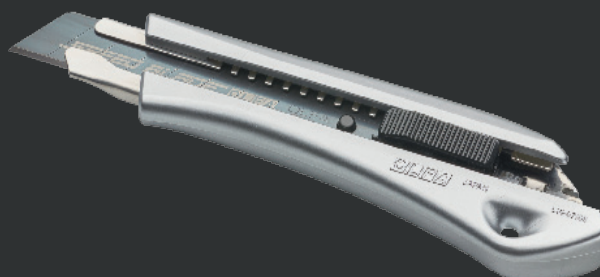
18 mm

CUTTER LTD-AL-LFB

BESCHREIBUNG

- 18 mm Profi Cutter
- Klingenführung aus Stahl
- rutschfester ergonomischer Kunststoffgriff
- mit Auto-Lock-System für Einhandbedienung
- acetonbeständig
- mit OLFA Speedblade Klinge mit Flourbeschichtung für hohe Schnittleistung

Art. Nr.	Klingenbreite	VE
857322	18 mm	6



18 mm

CUTTER L5-AL

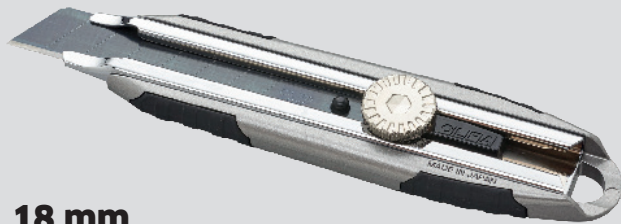
BESCHREIBUNG

- Profi Cutter
- Klingenführung aus Edelstahl
- rutschfester Griff
- acetonbeständig
- Metallplättchen am Griffende zum Öffnen von Dosen
- mit Auto-Lock-System

Art. Nr.	Klingenbreite	VE
857218	18 mm	6



18 mm



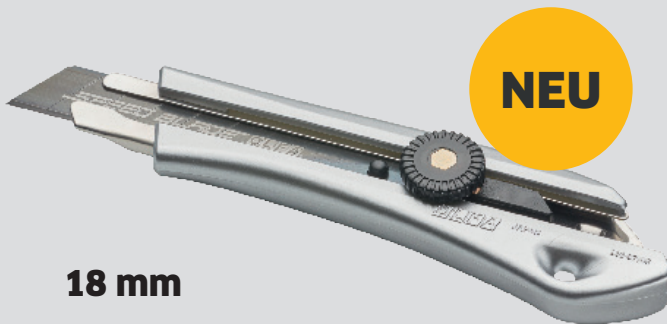
18 mm

CUTTER MXP-L

BESCHREIBUNG

- Premium Cutter
- robustes Aluminiumgehäuse
- Klingenführung aus Edelstahl
- rutschfester Gummigriff
- mit Feststellschraube für stufenlosen Klingenvorschub

Art. Nr.	Klingenbreite	VE
857292	18 mm	6



18 mm

CUTTER LTD-L-LFB

BESCHREIBUNG

- 18 mm Profi Cutter
- Klingenführung aus Stahl
- rutschfester ergonomischer Kunststoffgriff
- mit Feststellschraube für stufenlosen Klingenvorschub
- acetonbeständig
- OLFA Speedblade Klinge mit Flouridbeschichtung für hohe Schnittleistung

Art. Nr.	Klingenbreite	VE
857321	18 mm	6



18 mm

CUTTER L-5

BESCHREIBUNG

- Profi Cutter
- Klingenführung aus Edelstahl
- Metallplättchen am Griffende zum Öffnen von Dosen
- mit Feststellschraube für stufenlosen Klingenvorschub

Art. Nr.	Klingenbreite	VE
857281	18 mm	6

CUTTER OL

BESCHREIBUNG

- Profi Cutter
- verlängerte Klingenföhrung aus Edelstahl für extra Stabilität
- Metallplättchen am Griffende zum Öffnen von Dosen
- mit Feststellschraube für stufenlosen Klingenvorschub

Art. Nr.	Klingenbreite	VE
857223	18 mm	6



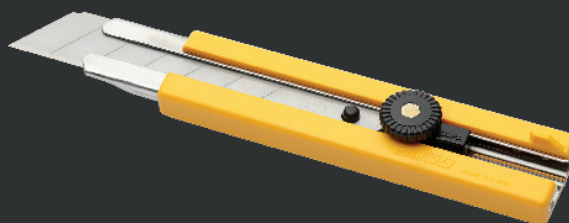
18 mm

CUTTER H-1

BESCHREIBUNG

- Profi Cutter
- extra starke Ausführung
- Klingenföhrung aus Edelstahl
- rutschfester Griff
- mit Feststellschraube für stufenlosen Klingenvorschub

Art. Nr.	Klingenbreite	VE
857226	25 mm	6



25 mm

CUTTER XH-1

BESCHREIBUNG

- Profi Cutter
- extra starke Ausführung
- Klingenföhrung aus Edelstahl
- rutschfester Softgriff
- acetonbeständig
- mit Feststellschraube für stufenlosen Klingenvorschub

Art. Nr.	Klingenbreite	VE
857283	25 mm	6



25 mm

CUTTER XH-AL

BESCHREIBUNG

- Profi Cutter
- extra starke Ausführung
- Klingenföhrung aus Edelstahl
- rutschfester Softgriff
- acetonbeständig
- mit Auto-Lock-System

Art. Nr.	Klingenbreite	VE
857254	25 mm	6



25 mm



NEU



SICHERHEITS-CUTTER ESK-1

BESCHREIBUNG

- Sicherheitsmesser für Büro oder Schule
- Speziell mit Kunststoff umhüllte Abbrechklingen schützen vor groben Verletzungen beim Schneiden oder Klingenwechsel
- ergonomisch geformter Griff
- Messerhalter mit integriertem Klingenabbrecher

Art. Nr.	VE
857313	6



NEU

SICHERHEITS-CUTTER SK-15/DSB

BESCHREIBUNG

- Sicherheitsmesser mit verdeckt liegender Edelstahlklinge
- für Links- und Rechtshänder geeignet
- ein 3,2 mm dünner Schneidekanal verhindert Warenbeschädigungen
- doppelter Klingenkopf für längere Haltbarkeit
- Griff aus glasfaserverstärktem Kunststoff

Art. Nr.	VE
857317	6



NEU

SICHERHEITS-CUTTER SK-16

BESCHREIBUNG

- Sicherheitsmesser mit auswechselbarem Edelstahlklingenkopf
- Verdeckt liegende Klingle verhindern Verletzungen und Warenbeschädigungen.
- für Links- sowie Rechtshänder geeignet
- ergonomischer schlag- und stoßfester Kunststoffgriff
- Sicherer Klinglewechsel ohne Werkzeug durch Erneuern des Klingenkopfs.
- Dorn am Griffende dient zum Durchtrennen von Verpackungsbändern.
- Länge ca. 180 mm
- Gewicht ca. 80 g

Art. Nr.	Bezeichnung	VE
857318	Sicherheitscutter SK-16	6
857319	Ersatzklinge SKB-16/10, 10 Klingle/Box	6

SICHERHEITS-CUTTER SK-4

BESCHREIBUNG

- Profi Sicherheitscutter
- Klingenführung aus Stahl
- sehr handlich
- schlagfester ABS-Griff
- für Rechts- und Linkshänder
- mit automatischem Klingentrückzug

Art. Nr.	Verpackung	VE
857311	Industrie Verpackung	24
857311_SB	SB Verpackung	6
857217	5 Klingen / Dispenser; SKB-2/5B	6

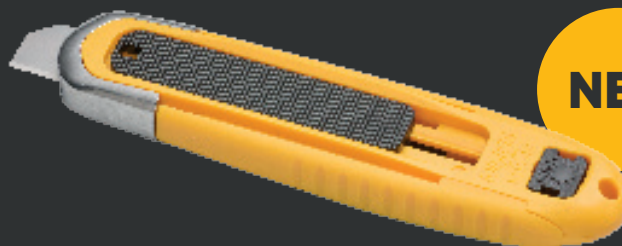


SICHERHEITS-CUTTER SK-8

BESCHREIBUNG

- Profi Sicherheitscutter
- Klingenführung aus Stahl
- verstärkter Klingenausschub für maximale Haltbarkeit
- für Rechts und Linkshänder
- mit automatischem Klingentrückzug

Art. Nr.	Verpackung	VE
857326	SB Verpackung	6
857327	10 Klingen / Dispenser; SKB-8/10B	6



SICHERHEITS-CUTTER SK-10

BESCHREIBUNG

- Profi Sicherheitscutter mit Bandschneider
- geeignet für Pappe, Bänder, Folien und Verpackungsmaterial
- mit verdeckter Klinge (17,8 mm)
- schlag- und stoßfester Griff
- einfacher Klingentrückzug
- acetonbeständig

Art. Nr.	Verpackung	VE
857309	Industrie Verpackung	24
857309_SB	SB Verpackung	6
857310	10 Klingen / Dispenser; SKB-10/10B	6





SCHABER XSR-300

BESCHREIBUNG

- Profi Wandschaber mit Soft-Touch-Griff
- werkzeugloser Klingenwechsel
- Länge 300 mm

Art. Nr.	Verpackung	VE
857296	SB Verpackung	5
857293	Ersatzklingen BS-10 / 10 Klingen	6



SCHABER GSR-1/3B

BESCHREIBUNG

- neuartiger Glas-Schaber mit ergonomischem Griff aus Glasfaser
- mit 3 extra Edelstahl-Klingen
- rostfrei

Art. Nr.	Verpackung	VE
857294	SB Verpackung	6
857246	Ersatzklingen GSB-1S/30 Klingen	6



SCHABER GSR-2

BESCHREIBUNG

- hochwertiger Schaber mit rutschfestem 2-Komponenten Griff
- mit Schutzabdeckung und integrierter Klingenbox im Griff
- ideal zum Reinigen von Glas und Entfernen von Kleberesten
- inklusive 6 Edelstahl-Klingen, rostfrei

Art. Nr.	Verpackung	VE
857312	SB Verpackung	6

SCHERE SCS-1

BESCHREIBUNG

- Präzisionsschere
- hohe Lebensdauer
- gezackte Edelstahlklingen für rutschfesten Halt des Schnittgutes
- Ringgriffe aus ABS-Kunststoff
- für Links- und Rechtshänder geeignet
- Schneidelänge 40 mm, Scherenlänge 140 mm

Art. Nr.	Verpackung	VE
857315	Industrie	6



NEU

SCHERE SCS-2

BESCHREIBUNG

- Präzisionsschere
- hohe Lebensdauer
- gezackte Edelstahlklingen für rutschfesten Halt des Schnittgutes
- Ringgriffe aus ABS-Kunststoff
- für Links- und Rechtshänder geeignet
- Schneidelänge 55 mm, Scherenlänge 170 mm

Art. Nr.	Verpackung	VE
857316	Industrie	6



NEU

RUNDSCHNEIDER RTY-2C/YEL

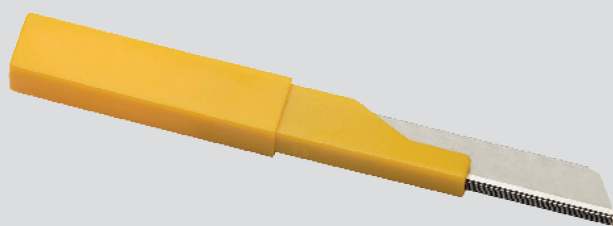
BESCHREIBUNG

- Rundschneider schneidet exakter als eine Schere
- werkzeugloser und schneller Klinsenwechsel
- bestens geeignet für Leder, Stoff, Papier, etc.
- für Links- und Rechtshänder geeignet
- 45 mm Edelstahl-Rundklinge

Art. Nr.	Verpackung	VE
857320	Industrie	6



NEU



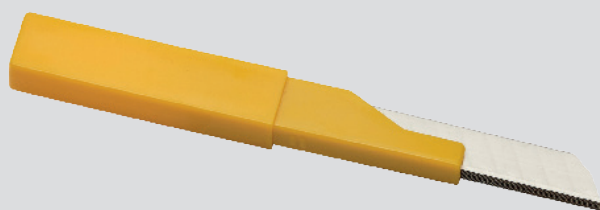
9 mm

KLINGEN AB

BESCHREIBUNG

- höchste Standzeit bei besten Schnitsergebnissen
- Stärke 0,5 mm / Klingenbreite 9 mm

Art. Nr.	Verpackung	VE
857208	10 Klingen / Dispenser: ASB-10	12
857207	10 Klingen / Dispenser: AB-10B; SB	6
857209	50 Klingen / Dispenser: AB-50	12



9 mm

KLINGEN EDELSTAHL

BESCHREIBUNG

- sehr hohe Standzeit
- zum Schneiden auf Glas usw.
- absolut rostfrei
- Stärke 0,5 mm / Klingenbreite 9 mm

Art. Nr.	Verpackung	VE
857210	10 Klingen / Dispenser: AB-10S; SB	6



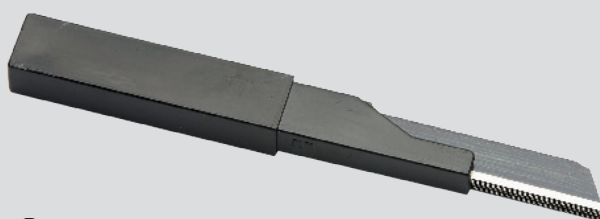
9 mm

KLINGEN 30°

BESCHREIBUNG

- sehr hohe Standzeit
- für SAC-1 Cutter
- Stärke 0,5 mm / Klingenbreite 9 mm

Art. Nr.	Verpackung	VE
857285	10 Klingen / Dispenser: SAB-10B; SB	6



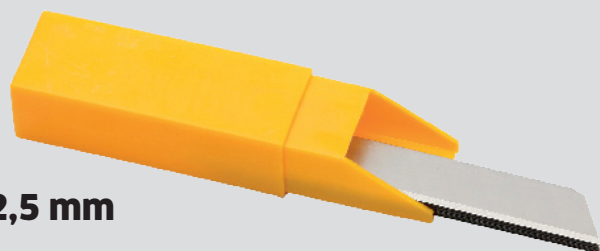
9 mm

KLINGEN EXCEL BLACK ABB

BESCHREIBUNG

- 25% schärfer als die normale AB Klinge
- Stärke 0,5 mm / Klingenbreite 9 mm

Art. Nr.	Verpackung	VE
857211	10 Klingen / Dispenser: ASBB-10	12
857297	10 Klingen / Dispenser: ABB-10B; SB	12



12,5 mm

KLINGEN MTB

BESCHREIBUNG

- neue Midi-Klinge
- leicht wie 9 mm - hart wie 18 mm Klinge
- Klingenbreite 12,5 mm

Art. Nr.	Verpackung	VE
857303	10 Klingen / Dispenser: MTB-10B; SB	6

KLINGEN LB

BESCHREIBUNG

- höchste Standzeit bei besten Schnittergebnissen
- Stärke 0,5 mm / Klingbreite 18 mm

Art. Nr.	Verpackung	VE
857230	10 Klingen / Dispenser; LB-10	6
857232	10 Klingen / Dispenser; LB-10B; SB	6
857233	50 Klingen / Dispenser; LB-50	6



18 mm

KLINGEN LB-SOL

BESCHREIBUNG

- nicht abbrechbar
- für die Lebensmittelindustrie
- Stärke 0,5 mm / Klingbreite 18 mm

Art. Nr.	Verpackung	VE
857250	10 Klingen / Dispenser; LB-SOL-10	6



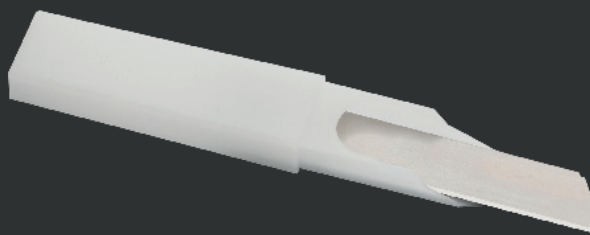
18 mm

KLINGEN WELLENSCHLIFF

BESCHREIBUNG

- präzises Schneiden von elastischen oder runden Materialien
- Wellenschliff
- Stärke 0,5 mm / Klingbreite 18 mm

Art. Nr.	Verpackung	VE
857235	3 Klingen / Dispenser; LWB-3B; SB	6



18 mm

KLINGEN EXCEL BLACK LBB

BESCHREIBUNG

- 25% schärfer als die normale LB Klinge
- Stärke 0,5 mm / Klingbreite 18 mm

Art. Nr.	Verpackung	VE
857229	10 Klingen / Dispenser; LBB-10	6
857231	10 Klingen / Dispenser; LBB-10B; SB	6



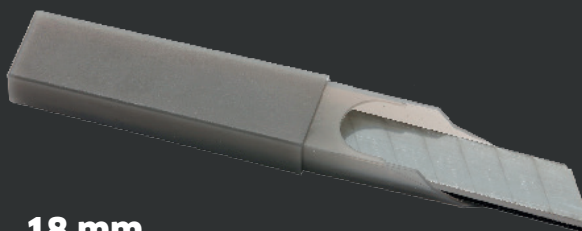
18 mm

KLINGEN SPEED BLADE LFB-5B

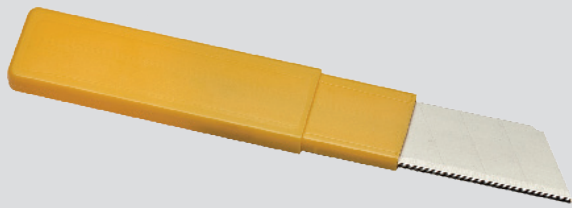
BESCHREIBUNG

- ultrascharfe Klinge
- extra Fluor-Beschichtung auf der Schneide
- 50% weniger Reibungswiderstand
- dadurch deutlich bessere Schnittleistung
- Stärke 0,5 mm / Klingbreite 18 mm

Art. Nr.	Verpackung	VE
857214	5 Klingen / Dispenser; LFB-5B; SB	6



18 mm



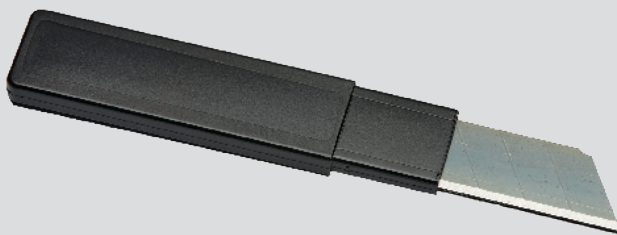
25 mm

KLINGEN HB

BESCHREIBUNG

- höchste Standzeit bei besten Schnittergebnissen
- Stärke 0,5 mm
- Klingenbreite 25 mm

Art. Nr.	Klingenbreite	VE
857236	5 Klingen / Dispenser, HB-5B; SB	6



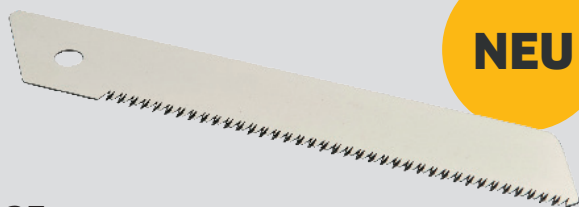
25 mm

KLINGEN EXCEL BLACK HBB

BESCHREIBUNG

- 25% schärfer als die normale HB Klinge
- Stärke 0,7 mm
- Klingenbreite 25 mm

Art. Nr.	Verpackung	VE
857298	5 Klingen / Dispenser; HBB-5B; SB	6



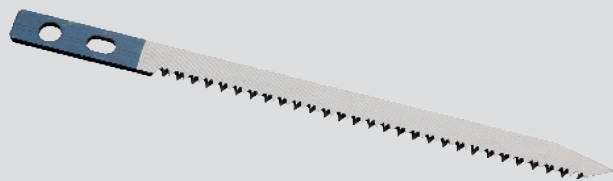
25 mm

SÄGEBLATT HSWB-1/1B

BESCHREIBUNG

- zum Schneiden von Holz, Kunststoff und mehr
- Impulshärtungsverfahren für dauerhafte Schärfe
- mit Rostschutz
- Passend für alle OLFA 25mm Cutter

Art. Nr.	Verpackung	VE
857324	5 Klingen / Dispenser; SAB-10B; SB	6



SÄGEBLATT SWB-5

BESCHREIBUNG

- Ersatzsäge-Klinge
- für CS-5 Cutter

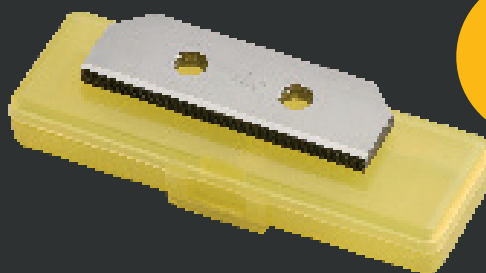
Art. Nr.	Verpackung	VE
857304	1 Stück; SB	10

KLINGEN SKB-8/10B

BESCHREIBUNG

- Ersatzklinge für Sicherheitscutter SK-8
- Stärke 0,4 mm
- Klingenbreite 17,8 mm

Art. Nr.	Verpackung	VE
857327	10 Klingen/Box; SB	6



NEU

ROTARY CUTTER ERSATZKLINGEN

BESCHREIBUNG

- sehr hohe Standzeit
- für RTY-2

Art. Nr.	Verpackung	VE
857267	1 Klinge/Dispenser; Ø45 mm; RB45-1; SB	6



KLINGEN- SAMMELBOX DC-4

BESCHREIBUNG

- Sicherheitsbehälter für gebrauchte Klingen
- keine herumliegenden Klingen in der Werkstatt oder auf der Baustelle
- stumpfe Klingen können separat entsorgt und wiederverwertet werden

Art. Nr.	VE
857323	6



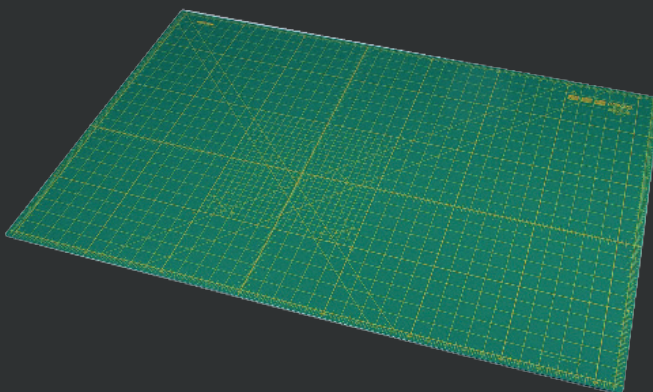
NEU

OLFA SCHNEIDEMATTE

BESCHREIBUNG

- selbstheilende Schneidematte
- weich genug zum Schutz der Klinge und fest genug, um tiefe Einschnitte zu verhindern
- speziell für OLFA Rotary Cutter entwickelt
- beidseitig verwendbar
- Vorderseite mit Gitterlinien, Zentimeter- sowie Zollskalierung und 30°/45°/60° Winkel

Art. Nr.	Größe	VE
D857210	600x450 mm	5
D857211	920x610 mm	5



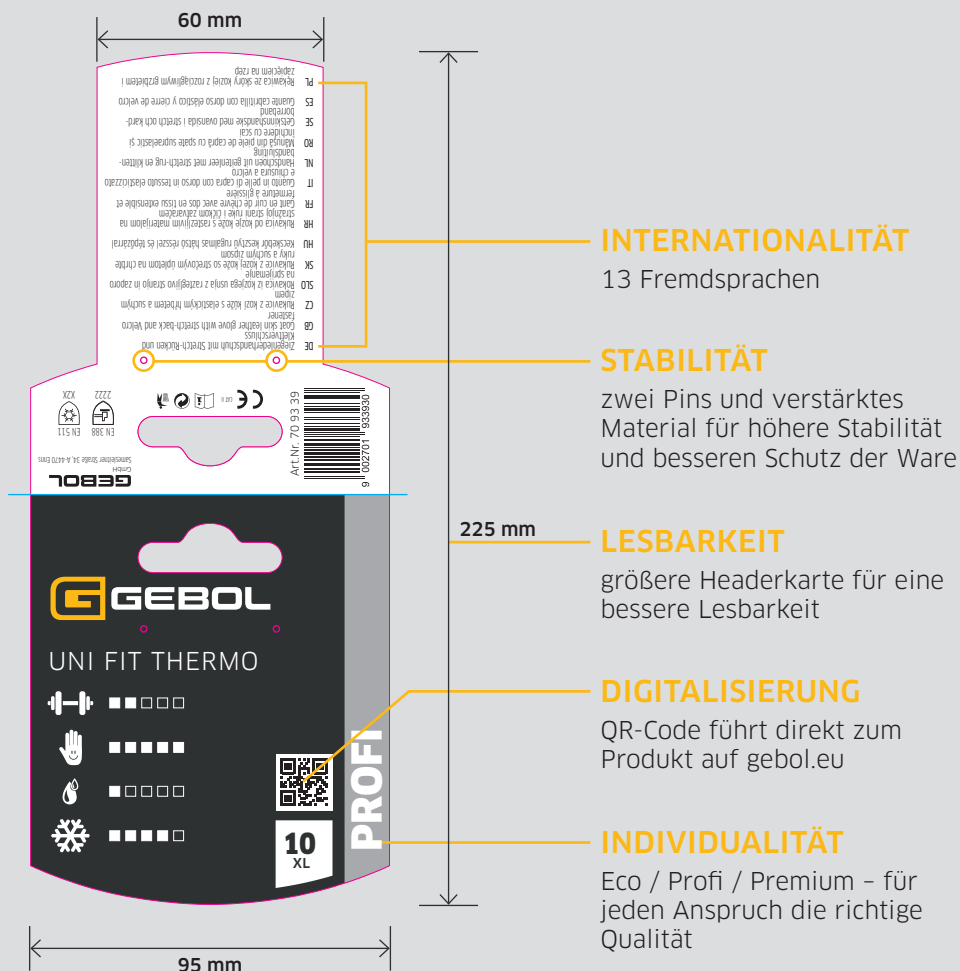
QUALITÄT IN 3 STUFEN

FÜR BESONDERS HOHE ANSPRÜCHE → **PREMIUM**

FÜR PROFESSIONELLE ANWENDER → **PROFI**

GUTE QUALITÄT ZUM ATTRAKTIVEN PREIS → **ECO**

INNOVATIVE VERPACKUNGSLÖSUNGEN



IT'S IN YOUR HANDS.

Gemeinsam schaffen wir mehr.
Ihr GEBOL Kundenservice:



Gebol GmbH
Samesleitner Straße 34, A-4470 Enns



office@gebol.at



+43 7223 85085-0



+43 7223 85085-10

PRODUKTVIELFALT

- für professionelle Anwender und Heimwerker
- entsprechen allen gesetzlichen Anforderungen
- von höchster Qualität, für jeden Einsatzbereich der richtige Handschuh

FLEXIBILITÄT

- Lieferung innerhalb von 48 Stunden
- effizientes Logistiksystem
- verlässliche Partner im Bereich Logistik

VERFÜGBARKEIT

- hohe Lagerkapazitäten
- jederzeit versandbereit

NACHHALTIGKEIT

- Die Einhaltung nationaler Gesetze und internationaler sozialer Standards werden streng überwacht.
- In allen unseren Produktionsstätten achten wir auf faire Arbeitsbedingungen und das Verbot von Kinderarbeit.
- Bei Verpackungen vermeiden wir den Einsatz von Plastik. Wir setzen auf Karton.
- Stromerzeugung mit hauseigener Photovoltaikanlage
- zertifiziertes Umweltmanagement nach ISO 14001:2015

QUALITÄTSSICHERUNG

- ISO 9001:2015 zertifiziert
- Qualitätskontrolle durch internationale Prüfinstitute
- Qualitäts- und Konformitätsmanagement prüft Produkte und Produktionsabläufe vor Ort.

INNOVATION

- permanente Produktweiterentwicklung
- Fokus auf Anwendung und Produktqualität
- innovative Verkaufskonzepte für den POS

RUND-UM-SERVICE

- Betreuung durch eigene Mitarbeiter
- kompetente Fachberatung
- Planung von POS-Lösungen und Aktionen für Ihren Verkaufserfolg

MITARBEITERZUFRIEDENHEIT

- wegweisende, innovative Unternehmenskultur
- gesundheitsfördernde Programme
- offenes, modernes Bürokonzept mit abwechslungsreichen Gemeinschafts- und Freibereichen

Unsere POS-Systeme werden verkaufsfertig bei Ihnen angeliefert und sind die ideale Ergänzung zu Ihrem bestehenden Angebot. Wir kommissionieren gerne auf Ihre Bedürfnisse abgestimmte Zweitplatzierungen.

Sie wählen die gewünschten Produkte - wir liefern das verkaufsfertige Display. Alles, was dann noch zu tun ist, ist dieses in einer stark frequentierten Zone zu positionieren. Freuen Sie sich über zahlreiche Impulskäufe Ihrer KundInnen!



Setzen Sie das Display in eine virtuelle Welt, die sich nahtlos in Ihr Geschäft einfügt.

1. Scannen Sie den QR-Code mit Ihrem Mobiltelefon.
2. Drücken Sie auf "Zeige in AR", um die Welt der Augmented Reality zu erschließen.

INFO SCHUTZHANDSCHUHE

SCHUTZHANDSCHUHE

Die Verordnung für persönliche Schutzausrüstung (PSA) 2016/425 unterscheidet zwischen Handschuhen zum Schutz gegen „minimale“, „mittlere“ und „hohe“ Risiken.

KATEGORIE 1 (CAT I): MINIMALE RISIKEN

Handschuhe einfacher Ausführung zum Schutz gegen minimale Risiken (z. B. Gartenhandschuhe). Neben dem CE-Zeichen muss der Handschuh und/oder die kleinste Verpackungseinheit mit der Aufschrift „nur für minimale Risiken“ gekennzeichnet sein. Keine externe Überprüfung notwendig.

KATEGORIE 2 (CAT II): MITTLERE RISIKEN

Der Handschuh muss von einem notifizierten Prüfinstitut baumustergeprüft sein. Er muss das CE-Zeichen sowie ein oder mehrere Piktogramme und Leistungsstufen aufweisen.

KATEGORIE 3 (CAT III): HOHE RISIKEN

Der Handschuh muss Schutz gegen irreversible Schäden und tödliche Gefahren bieten. Neben der Baumusterprüfung muss die Produktionsstätte einer kontinuierlichen Überwachung durch eine Prüfstelle unterzogen werden. Der Handschuh muss das CE-Zeichen, ein oder mehrere Piktogramme, die Leistungsstufen und die Kennnummern der notifizierten Prüfstelle aufweisen.



EN ISO 21420:2020 SCHUTZHANDSCHUHE – ALLGEMEINE ANFORDERUNGEN UND PRÜFVERFAHREN

Diese Norm legt die für alle Schutzhandschuhe anzuwendenden relevanten Prüfverfahren und allgemeinen Anforderungen zu Gestaltungsgrundsätzen, Handschuhkonfektionierung, Widerstand des Handschuhmaterials gegen Wasserdurchdringung, chemische Unbedenklichkeit, Komfort und Leistungsvermögen fest. Der Hersteller hat seine Informationspflicht zu erfüllen indem er entsprechende Symbole und Hinweise auf der Verpackung anbringt und eine Informationsbroschüre beilegt, die weitere Informationen, wie z. B. Pflege, Lagerung, Hinweise auf Einsatzbedingungen, besondere Risiken, Einsatzverbote etc. für den Verbraucher bereitstellt. Hierauf wird durch ein Buchsymbol mit einem „i“ hingewiesen.

EN 388: SCHUTZHANDSCHUHE GEGEN MECHANISCHE RISIKEN

EN 388



2121X

Geprüft werden folgende Parameter:

Abriebfestigkeit	(Leistungsstufen 0-4):	Anzahl der bis zum Durchreiben des Testhandschuhs erforderlichen Abriebzyklen.
Schnittfestigkeit (Coupe Test)	(Leistungsstufen 0-5):	Index, der ausgehend von der Anzahl der für das Durchschneiden des Testhandschuhs erforderlichen Testzyklen bei konstanter Geschwindigkeit und konstanter Krafteinwirkung (5 Newton) berechnet wird.
Weiterreißfestigkeit	(Leistungsstufen 0-4):	Erforderliche Kraft um einen Riss in einem rechteckigen Prüfmuster über die halbe Länge weiter zu reißen.
Durchstichkraft	(Leistungsstufen 0-4):	Erforderliche Kraft um den Testhandschuh mit einem Stahlstift mit festgelegten Maßen zu durchstechen.
TDM-Schnittfestigkeit (nach EN ISO 13997)	(Leistungsstufen A-F):	Erforderliche Kraft (Newton = N), welche auf die genormte Klinge aufgebracht werden muss, um das Prüfmaterial auf einer Länge von 20 mm zu durchschneiden. Nur bei Schnittschutzhandschuhen relevant. A = 2 N, F = 30 N

Die erreichten Leistungsstufen werden in dieser Reihenfolge unter dem Piktogramm angegeben. Stufe „0“ bedeutet, dass der Handschuh die Leistungsstufe 1 nicht erreicht hat. Die Kennzeichnung „X“ anstelle einer Zahl sagt aus, dass der Handschuh für das entsprechende Risiko nicht geprüft wurde bzw. eine Prüfung nicht möglich war. Je höher der Wert, desto besser das Prüfergebnis.

EN ISO 374: SCHUTZHANDSCHUHE GEGEN GEFÄHRLICHE CHEMIKALIEN UND MIKROORGANISMEN



Die neue EN ISO 374:2016 unterscheidet zwischen 3 Typen:

Handschuhtyp A* Die Permeationsleistung muss mindestens Stufe 2 gegen wenigstens 6 Prüfchemikalien entsprechen.

Handschuhtyp B** Die Permeationsleistung muss mindestens Stufe 2 gegen wenigstens 3 Prüfchemikalien entsprechen.

Handschuhtyp C*** Die Permeationsleistung muss mindestens Stufe 1 gegen wenigstens 1 Prüfchemikalie entsprechen.

Die Buchstaben unter dem Piktogramm stehen für die geprüften Chemikalien. Die Chemikalien-Bezeichnungen (gemäß Tabelle 2 der EN ISO 374-1:2016) sowie die erreichten Leistungsstufen (Durchbruchzeiten) werden in der Verwenderinformation angegeben.

Mit Hilfe der folgenden Tabellen können die Buchstaben den jeweiligen Prüfchemikalien zugeordnet werden:

*EN ISO 374-1

TYP A



AJKLPR

**EN ISO 374-1

TYP B



JKL

***EN ISO 374-1

TYP C



KENNBUCHSTABE	PRÜF-CHEMIKALIE	CAS-NUMMER	KLASSE
A	Methanol	67-56-1	Primärer Alkohol
B	Aceton	67-64-1	Keton
C	Acetonitril	75-05-8	Nitril
D	Dichloromethan	75-09-2	Chlorierter Kohlenwasserstoff
E	Kohlenstoffdisulfid	75-15-0	Schwefelhaltige organische Verbindung
F	Toluol	108-88-3	Aromatischer Kohlenwasserstoff
G	Diethylamin	109-89-7	Amin
H	Tetrahydrofuran	109-99-9	Heterozyklische und Ätherverbindungen
I	Ethylacetat	141-78-6	Ester
J	n-Heptan	142-82-5	Aliphatischer Kohlenwasserstoff
K	Natriumhydroxid 40 %	1310-73-2	Anorganische Base
L	Schwefelsäure 96 %	7664-93-9	Anorganische Säure, oxidierend
M	Salpetersäure 65 %	7697-37-2	Anorganische Säure, oxidierend
N	Essigsäure 99 %	64-19-7	Organische Säure
O	Ammoniakwasser 25 %	1336-21-6	Organische Base
P	Wasserstoffperoxid 30 %	7722-84-1	Peroxid
S	Flusssäure 40 %	7664-39-3	Anorganische Säure
T	Formaldehyd 37 %	50-00-0	Aldehyd

EN ISO 374-5:2016



EN ISO 374-5:2016: SCHUTZHANDSCHUHE GEGEN GEFÄHRLICHE CHEMIKALIEN UND MIKROORGANISMEN – TEIL 5: TERMINOLOGIE UND LEISTUNGSANFORDERUNGEN FÜR RISIKEN DURCH MIKROORGANISMEN

Chemikalienschutzhandschuhe die mit diesem Piktogramm versehen sind, schützen auch gegen Bakterien und Pilze. Findet sich unter dem Piktogramm das Wort „VIRUS“, bieten die Handschuhe zusätzlich auch noch Schutz gegen Viren.

EN 511



X1X

EN 511: SCHUTZHANDSCHUHE GEGEN KÄLTE

Getestet werden folgende Parameter:

Konvektionskälte	(Leistungsstufen 0-4):	thermische Isolationseigenschaft, die durch eine Konvektionsübertragung von Kälte gemessen wird
Kontaktkälte	(Leistungsstufen 0-4):	thermische Festigkeit in direktem Kontakt mit einem kalten Gegenstand
Wasserdurchdringung	(Leistungsstufen 1/0):	1 = keine Wasserdurchdringung 0 = Wasserdurchdringung nach 30 Belastungsminuten

Die erreichten Leistungsstufen werden in dieser Reihenfolge unter dem Piktogramm angegeben. Stufe „0“ bedeutet, dass der Handschuh die Leistungsstufe 1 nicht erreicht hat. Die Kennzeichnung „X“ anstelle einer Zahl sagt aus, dass der Handschuh für das entsprechende Risiko nicht geprüft wurde bzw. eine Prüfung nicht möglich war. Je höher der Wert, desto besser das Prüfergebnis.

INFO MATERIAL

LEDER

VOLLEDER

Vollleder ist die obere Schicht der Haut, welche durch Bearbeitung der Fleischseite auf die für den Einsatzzweck erforderliche Stärke gebracht wird. Die Oberfläche ist fest und glatt und daher beständig gegen Öle und Fette sowie wetterbeständiger als Veloursleder.

VELOURSLIEDER

Veloursleder ist ein Sammelbegriff für Ledersorten mit rauer Oberfläche, die auf der Fleisch- oder Narbenseite angeschliffen werden. Veloursleder zeichnet sich durch eine höhere Festigkeit (dichtere Faserstruktur gegenüber gleich dickem Vollleder) aus und kann daher auch für hitzebeständige und schnittfeste Handschuhe verwendet werden.

SYNTHETIKLEDER

Kunstleder ist der Verbund von textilem Gewebe oder Vliesstoffen mit einer Beschichtung aus Kunststoff (Volllederimitat) oder es wird aus Grundkomponenten (z. B. PU-Polyester-Mischung) ein extrem dünner Faden hergestellt, aus dem sich besonders weiche und anschmiegsame Materialien produzieren lassen, die in ihrer Oberflächenbeschaffenheit an Veloursleder erinnern. Vorteile: Eigenschaften können genau auf Anwendung abgestimmt werden, waschbar, meist bessere Fingerfertigkeit als bei Echtleder, gleichbleibende Oberflächenqualität.

TEXTIL

ACRYL

weiche und warmhaltende Faser (wollähnlicher Charakter), gute Lichtbeständigkeit, hohe Zug- und Abriebfestigkeit – Verwendung z. B. in Kälteschutzhandschuhen

BAUMWOLLE

weiche Naturfaser, geringes Allergiepotezial (hautfreundlich), sehr saugfähig sowie hoher Komfort bei längerer Tragedauer, allerdings trocknet sie langsam; werden Baumwoll- und Kunstfasern (z. B. Polyester) miteinander vermischt, erhöhen sich die mechanische Festigkeit sowie die Elastizität

ELASTHAN

wird auch als Lycra bezeichnet, ist elastisch und bezeichnet alle Fasern, die zu 85 % aus Polyurethan bestehen, alterungs- und UV-beständig, kommt in Stretchgeweben und Bündchen zum Einsatz und sorgt bei Geweben und Maschenwaren für dauerhafte Elastizität ohne Ausleiern

HPPE – HIGH PERFORMANCE POLYETHYLENE

die Faser ist sehr lange haltbar und hat eine hohe Beständigkeit gegen Abrieb, Feuchtigkeit sowie UV-Strahlen, sie zeichnet sich durch eine hohe Zugfestigkeit aus – wird bei Schnitzzschutzhandschuhen verwendet

NYLON

sehr elastisch, knittert wenig, meist fusselarm, sehr hohe Reiß- und Scheuerfestigkeit (hohe Lebensdauer), höhere Feuchtigkeitsaufnahme als Polyester

POLYESTER

sehr elastisch, geringe Knitterneigung, gute Reiß- und Scheuerfestigkeit (hohe Lebensdauer), geringe Feuchtigkeitsaufnahme (trocknet schnell, nimmt aber wenig Schweiß auf), höchste Licht- und Temperaturbeständigkeit aller Chemiefasern die für Bekleidung eingesetzt werden, ein Nachteil ist die hohe statische Aufladung bei Trockenheit

RECYCELTES POLYESTER / rPET (GEBOL UPCYCLED)

Recyceltes Polyester, auch bekannt als rPET, wird durch Einschmelzen von vorhandenem Kunststoff und Verspinnen zu neuer Polyesterfaser gewonnen. Die recycelte Faser besitzt die selben Eigenschaften wie herkömmliches Polyester.

THERMATECH®-FASER

Thermatech Smart Textile transportiert Schweiß von der Hautoberfläche an die Oberfläche des Handschuhs. Dort verdampft die Feuchtigkeit, kühlere Luft aus der Umgebung strömt ein. Das bedeutet, die Hände bleiben trocken.

THINSULATE™ INSULATION (THERMO-FUTTER VON 3M™)

besteht aus besonders kleinen Fasern, wodurch mehr Luft in den Faserzwischenräumen eingelagert wird, dadurch kann mehr Wärme gespeichert werden (Isolationsprinzip), das Material ist leicht, dünn und atmungsaktiv

VISKOSE

feine, weiche Faser → hoher Tragekomfort, sehr gute Feuchtigkeitsaufnahme, atmungsaktiv, schnell nachwachsender Rohstoff, geringe Festigkeit und Elastizität (kann durch Mischung mit Kunstfasern verbessert werden – z. B. Elasthan)

BESCHICHTUNGEN

LATEX

Naturkautschuk, sehr flexibel und elastisch, gute Griffsicherheit, allerdings nicht besonders licht- und wärmebeständig, hohes Allergiepotezial → deshalb bringen wir das „Latexsymbol“ auf den Verpackungen an

NITRIL

synthetischer Kautschuk, gute mechanische Eigenschaften, hervorragende Beständigkeit gegen Öle und Fette, niedrig konzentrierte Säuren, bestimmte organische Lösungsmittel sowie Brenn- und Kraftstoffe

PU – POLYURETHAN

sehr flexibel und elastisch, kann sehr dünn aufgetragen werden (ausgezeichnetes Feingefühl) und hat trotzdem eine gute Abriebfestigkeit, Reißfestigkeit und Ölbeständigkeit

PVC – POLYVINYLCHLORID

sehr gute Säure-, Öl-, Licht- und Temperaturbeständigkeit – weshalb chemikalienbeständige Handschuhe häufig aus PVC hergestellt werden



Robustheit



Tragekomfort



Nässe-/
Ölbeständigkeit



Schnittschutz



Atmungs-
aktivität



Chemikalien-
beständigkeit



Thermo



GmbH

Samesleitner Straße 34, A-4470 Enns

Telefon: +43 7223 85085-0
Kundenservice: +43 7223 85085-15
E-Mail: office@gebol.at

www.gebol.com